

Heizmann

Technique des fluides *Systemes & composants hydrauliques*

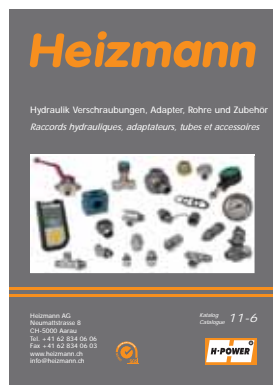


Heizmann AG
Neumattstrasse 8
CH-5000 Aarau
Tel. +41 62 834 06 06
Fax +41 62 834 06 03
www.heizmann.ch
info@heizmann.ch



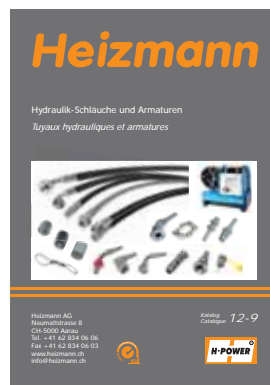
Catalogues

Cat. 11



Raccords hydrauliques, adaptateurs, tubes et accessoires

Cat. 12



Tuyaux hydrauliques et armatures

Cat. 13 (613)



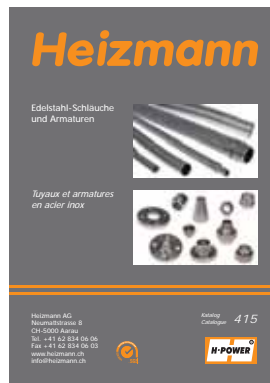
Tuyaux techniques et accessoires

Cat. 14



Raccords rapides à haute pression pour tuyaux et conduites

Cat. 15 (415)



Tuyaux et armatures en acier inox

Cat. 18 (418)



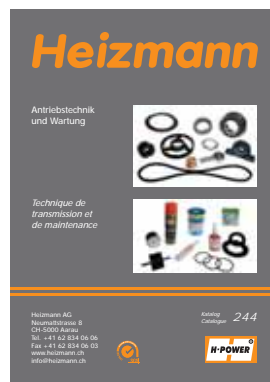
Tuyaux et accessoires pour nettoyeurs haute pression

Cat. 31



Tuyaux pour canalisations

Cat. 44 (244)



Technique de transmission et de maintenance

Cat. 74



Pneumatique & accessoires

H-POWER Engineering



Nous planifions et développons des solutions pour systèmes selon vos exigences et vos applications en tenant compte des normes légales en vigueur de l'efficacité énergétique et commerciale.

Pour des solutions individuelles sur mesure vous pouvez choisir les composants librement.

H-POWER Développement & Construction



Nous attachons une grande importance à une collaboration étroite et à un dialogue constructif. Grâce à l'utilisation de nouvelles techniques et technologies CAD nous pouvons répondre aux demandes croissantes de planification et de construction.

Votre tâche est notre défi.

H-POWER Fabrication



Dans notre atelier moderne, équipé d'un parc de machines CNC nous fabriquons des prototypes, des petites séries et des exécutions spéciales selon vos exigences.

Dans la mesure du possible, nos partenaires seront partie prenante du projet.

H-POWER Fabrication de conduites rigides y compris coudées



Nous fabriquons des conduites rigides y compris coudées selon vos dessins, vos plans ou vos modèles.

La rétraction hydraulique du mandrin de cintrage assure une qualité optimale des coudes. Grâce au contrôle de positionnement NC à trois axes, nous pouvons garantir une grande précision de fabrication également lors de séries similaires.

H-POWER Montage et service



Les équipements et pièces spéciales sont assemblés et testés dans notre atelier. Notre personnel d'atelier est qualifié et bénéficie d'une grande expérience des processus de travail, ce qui garanti une haute qualité du produit fini.

H-POWER Stock et SHOP internet



Plus de 30'000 articles à choix sont à votre disposition dans notre SHOP internet. En tant que client enregistré vous pouvez commander chez nous 24/24. De plus vous bénéficiez de moyens de recherche alternatifs, de plusieurs fonctions pratiques et d'un rabais spécial attractif.



H-POWER ServiceCenter



Nous réceptionnons personnellement vos commandes dans notre ServiceCenter à Aarau. Nos vendeurs spécialisés vous conseillent pour le bon choix de composants hydrauliques, de roulements ou tout autre produit de notre assortiment. Vous pouvez également de façon simple et rapide prendre possession de vos marchandises préalablement commandées.

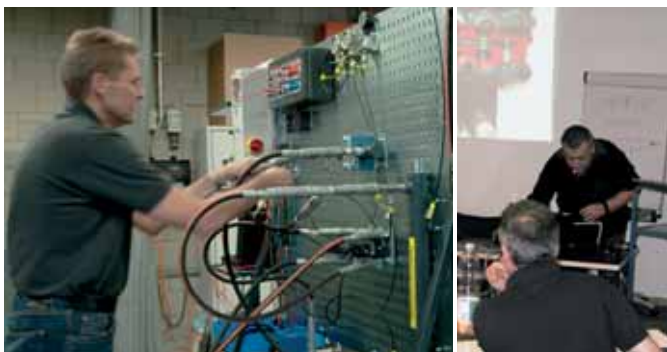
Heures d'ouvertures:
lundi - vendredi
07H00 - 12H00 Uhr
13H00 - 17H00 Uhr

H-POWER Service de livraison



Les clients de la région peuvent profiter de notre service de livraison. Selon itinéraires définis nous livrons la marchandise sur place.

H-POWER Cours



Nos modules de formation personnalisés combinent la théorie et la pratique. Ils contiennent des conseils pratiques sur la sélection des produits, la configuration des systèmes, l'installation et la maintenance ainsi que l'aperçu du contexte technique. Après la réussite de la formation, chaque participant reçoit un certificat de cours.

Nous offrons les cours suivants:

- Technologie des fluides
"Principes fondamentaux de l'hydraulique"
- Cours hydraulique de base pour tuyaux et conduites

	page
Pompes hydrauliques	8 - 19



Pompes à engrenages extérieurs
pages 8 - 10

Pompes à engrenages intérieurs
pages 12 - 13

Pompes à pistons axiaux SUNFAB
pages 14 - 16

Pompes à pistons axiaux FOX
page 17

Pompes à palettes
page 18

Pompes hydrauliques manuelles
page 19

Moteurs hydrauliques	20 - 25
-----------------------------	---------



Moteurs à pistons axiaux SUNFAB
page 20

Moteurs à engrenages intérieurs
page 21

Moteurs orbitaux (moteurs gérotor)
page 22

Diviseurs de débit	26 - 27
---------------------------	---------



Diviseurs de débit à engrenages
page 26

Soupapes diviseurs de débit
pages 26 - 27

Soupapes hydrauliques	28 - 39
------------------------------	---------



Soupapes pour l'installations de conduites
pages 28 - 31

Soupapes unidirectionnelles et à plaques intermédiaire, plaques de base de connexion CETOP
pages 32 - 36

Mono-blocs et sélecteurs de voies
pages 38 - 39

Vérins hydrauliques	40 - 43
----------------------------	---------



Vérins standard simple / double effet
page 40

Vérins télescopiques
pages 42 - 43

Table des matières

	<i>page</i>	
Réservoirs	44 - 56	
  		
Réservoirs en aluminium et acier <i>pages 44 - 46</i>	Unités de filtration standard / Deluxe <i>pages 48 - 49</i>	Accessoires <i>pages 50 - 56</i>
Groupes hydrauliques compacts	58 - 59	
  		
Réservoirs métalliques ou plastiques <i>page 58</i>	Réservoir plastique avec pompe manuelle <i>page 58</i>	Unité hydrauliques individuelles <i>page 59</i>
Echangeurs de chaleur à plaque, refroidisseurs	60 - 61	
 		
Echangeurs de chaleur à plaque <i>page 60</i>	Refroidisseurs <i>pages 60 - 61</i>	
Construction de véhicules	62 - 63	
 		
Prises de force <i>page 62</i>	Boîtes de vitesse divisée ou de transfert <i>page 63</i>	
Moteurs d'entraînements, accumulateurs et commandes	64 - 66	
  		
Moteurs à combustion ou électriques <i>page 64</i>	Accumulateurs de pression <i>page 65</i>	Radio commandes, boîtiers de commande <i>page 66</i>
Techniques de mesure et techniques de lubrification	67 - 77	
  		
Manomètres et appareils de mesure <i>pages 67 - 73</i>	Pneumatique et air comprimé <i>pages 74 - 75</i>	Techniques de lubrification <i>page 77</i>

Pompes hydrauliques

Pompes à engrenages extérieurs

Pompes à engrenages extérieurs ALP

- Fabrication précise
- Matériel: Aluminium
- Débit: 1,4 jusqu'à 200 cm³/tr
- Arbre conique: 1:8
- Plage de température: - 10 °C jusqu'à + 80 °C

Sur demande:

- Pompes à engrenages multiples
- autres arbres

ALP1 jusqu'à ALP4



ALP1

Nombre de tours: jusqu'à 6'000 trs/min⁻¹
Débit: 1,4 jusqu'à 13,8 cm³/tr
Pression de service: jusqu'à 290 bar

ALP2

Nombre de tours: jusqu'à 4'000 trs/min⁻¹
Débit: 4,5 jusqu'à 35,2 cm³/tr
Pression de service: jusqu'à 290 bar

ALP3

Nombre de tours: jusqu'à 3'500 trs/min⁻¹
Débit: 20,4 jusqu'à 87,0 cm³/tr
Pression de service: jusqu'à 270 bar

ALP4

Nombre de tours: jusqu'à 2'800 trs/min⁻¹
Débit: 87,0 jusqu'à 200,0 cm³/tr
Pression de service: jusqu'à 280 bar

Domaines d'application:
Véhicules utilitaires et communaux,
machines de chantier et agricoles,
industrie en général



Options - Pompes ALP / GHP



Pompes hydrauliques

Pompes à engrenages extérieurs

Pompes à engrenages extérieurs GHP

- La série GHP présente les mêmes caractéristiques et dimensions que la famille de pompes ALP
- Fiabilité extrême pour les applications dans le domaine des pressions spécialement élevées
- Matériel: Aluminium / fonte

Sur demande:

Pompes à engrenages multiples



GHP1, GHP2, GHP3

Nombre de tours: jusqu'à 6'000 trs/min⁻¹

Débit: 1,4 jusqu'à 87,1 cm³/tr

Pression de service: jusqu'à 310 bar

Domaines d'application:

Véhicules utilitaires et communaux, machines de chantier et agricoles, industrie en général



Pompes à engrenages extérieurs ELIKA

- ELIKA convient à toutes les applications où un faible niveau sonore et un rendement élevé sont demandés, surtout à basse vitesse
- ELIKA réduit effectivement le niveau sonore de 15 dB par rapport à pompes aux engrenages externes traditionnelles
- Le profil de denture réduit les vibrations de pression et transmet moins de vibrations aux composants connectés à la pompe (tuyaux, réservoirs, soupapes), un avantage pour l'ensemble du système hydraulique
- Matériel: Aluminium

Domaines d'application:

Presses, machines-outils et machines d'essai, machines à papier, compacteur d'ordures, pompes pour systèmes de lubrification, systèmes de convoyage



ELIKA

Nombre de tours: jusqu'à 4'000 trs/min⁻¹

Débit: 7,0 jusqu'à 199,8 cm³/tr

Pression de service: jusqu'à 310 bar

Options - Pompes Elika



Pompes hydrauliques

Pompes à engrenages extérieurs FZ

- Pour un pression de service élevée
- Matériel: Fonte



200FZO (DIN)

Nombre de tours: jusqu'à 2'500 trs/min⁻¹

Débit: 15 jusqu'à 105 cm³/tr

Pression de service: jusqu'à 315 bar



200FZO (UNI)

Nombre de tours: jusqu'à 2'500 trs/min⁻¹

Débit: 15 jusqu'à 105 cm³/tr

Pression de service: jusqu'à 315 bar

Domaines d'application:

Véhicules utilitaires et communaux,
engins de construction, machines
agricoles



Services d'atelier

Technique des fluides

Service à la clientèle et réparations

Notre personnel d'atelier expérimenté et qualifié réparera ou révisera votre système selon besoin, dans notre atelier ou si besoin, sur votre site

- Construction de véhicules (machines agricoles, de construction et forestières)
- Industrie du bâtiment, construction de tunnels, génie civil
- Manutention de matériaux
- Fonderies / aciéries
- Industrie de l'énergie, centrales électriques
- Recyclage, élimination

Nous serions ravis de vous proposer la modernisation de votre système hydraulique existant. Qu'il s'agisse d'un renouvellement partiel ou complet, nous vous proposons une solution sur mesure



Pompes hydrauliques

Pompes à engrenages intérieurs

QX Pompes à engrenages intérieurs

- Utilisation en circuit ouvert avec constantes de vitesse et entraînements variables
- Durée de vie extrêmement longue
- Jusqu'à 70 % de consommation d'énergie en moins
- Jusqu'à 20 dB (A) plus silencieux
- Nombre de tours: 600 jusqu'à 3'800 trs/min⁻¹
- Débit: 4,8 jusqu'à 402,6 cm³/tr
- Pression de service: jusqu'à 400 bar



QXEH Pompes à engrenages intérieurs

- Conception compacte et non compensée
- Bruit de fonctionnement le plus faible possible
- Débit et pulsations de pression réduits par technologie d'arbre cranté
- Pour entraînements à vitesse constante et variable
- Fiabilité élevée avec haute / basse vitesses et en mode marche arrière
- Longue durée de vie même avec des cycles cycliques élevés charge
- Nombre de tours: 600 jusqu'à 3'800 trs/min⁻¹
- Débit: 10,0 jusqu'à 247,7 cm³/tr
- Pression de service: jusqu'à 280 bar



QXV Pompes à engrenages intérieurs

- Rendement jusqu'à 98 % grâce au principe à plusieurs étapes
- Pour les liquides à faible viscosité (kérosène, carburant, pétrole, pentosène, fluides de frein, HFA fluides)
- Utilisable avec les variateurs de vitesse
- Disponible en version "EX II 3 G" T3 et T4
- Faible tendance à la cavitation
- Bonnes propriétés de fonctionnement en cas d'urgence
- Température: jusqu'à 160 °C
- Nombre de tours: 1'200 jusqu'à 3'600 trs/min⁻¹
- Débit: 5,0 jusqu'à 100,0 cm³/tr
- Pression de service: jusqu'à 250 bar (viscosité ~ 1 mm²/s)



Domaines d'application:

Presses hydrauliques, presses à déchets, chariots élévateurs, entraînements d'ascenseurs, construction d'agrégats, outillage machines de production pour matériaux synthétiques, moulage sous pression



Domaines d'application:

Turbines à gaz, installations d'essai pour régulateurs de carburant aciéries, buses d'injection diesel, systèmes de soudage



Pompes hydrauliques

Pompes à engrenages intérieurs pour le dosage de liquides

QXP Pompes à engrenages intérieurs

- Haute précision de dosage avec un minimum de pulsations même à haute pression
- Pour une utilisation avec des viscosités élevées et faibles à fonctionnement régulé en vitesse
- Nombre de tours: 600 jusqu'à 5'000 trs/min⁻¹
- Débit: 5,1 jusqu'à 498,5 cm³/tr
- Pression de service: jusqu'à 250 bar



Domaines d'application:

Pompe de dosage pour la production de polyuréthane.

Pour le dosage d'isocyanate, de polypol, d'additifs et autres liquides

Pompes à engrenages intérieurs pour le fonctionnement du moteur et de la pompe

QXM Pompes à engrenages intérieurs

- Utilisation avec variateurs de vitesse
- Utilisation en circuit ouvert et fermé
- Jusqu'à 70 % d'économie d'énergie
- Jusqu'à 20 dB (A) plus silencieux
- Des économies grâce à la technologie des soupapes
- Fonctionnement 2 et 4 quadrants possible
- Nombre de tours: 1'500 jusqu'à 1'800 trs/min⁻¹
- Débit: 3,2 jusqu'à 495,4 cm³/tr
- Pression de service: jusqu'à 400 bar



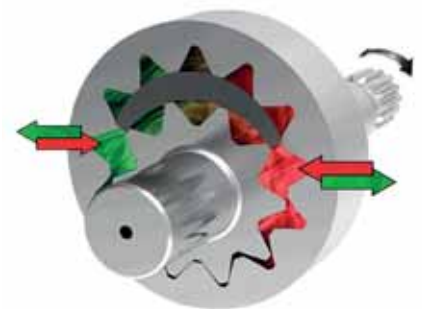
Domaines d'application:

Presses hydrauliques, presses à déchets, machines d'injection et de moulage sous pression



QXEM Unité à engrenages intérieurs

- Conception compacte et non compensée
- Bruit de fonctionnement le plus faible possible
- Débit et pulsations de pression réduits par technologie d'arbre cranté
- Pour entraînements à vitesse constante et variable
- Fiabilité élevée avec haute / basse vitesses et en mode marche arrière
- Longue durée de vie même avec des cycles élevés
- Nombre de tours: 1'350 jusqu'à 6'000 trs/min⁻¹
- Débit: 5,1 jusqu'à 247,7 cm³/tr
- Pression de service: jusqu'à 250 bar



Pompes hydrauliques

Pompes à pistons axiaux (SUNFAB)

SUNFAB est votre fournisseur pour une large gamme de pompes hydrauliques. Ces pompes sont optimisées pour tous les types d'applications. Nous proposons 12 différents types dans la plage de 12 à 130 cm³/tr de volume de refoulement et des pressions de service allant jusqu'à 400 bar.

Pompes à débit constant (simple circuit)

Domaines d'application:

Bennes basculantes, camions-citernes et véhicules de curage, malaxeurs à béton, véhicules de déneigement, grues, machines de chantier, etc.



SAP 012 - 108 DIN

Nombre de tours: jusqu'à 2'500 trs/min⁻¹

Déplacement: 12 jusqu'à 108 cm³/tr

Pression de service: jusqu'à 400 bar

SAP 090 - 130 DIN

Nombre de tours: jusqu'à 2'000 trs/min⁻¹

Déplacement: 90 jusqu'à 130 cm³/tr

Pression de service: jusqu'à 300 bar



SCP 012 - 108 SAE

Nombre de tours: jusqu'à 3'000 trs/min⁻¹

Déplacement: 12 jusqu'à 108 cm³/tr

Pression de service: jusqu'à 400 bar

SCP 012 - 130 ISO

Nombre de tours: jusqu'à 3'000 trs/min⁻¹

Déplacement: 12 jusqu'à 108 cm³/tr

Pression de service: jusqu'à 400 bar



SCP 012 - 108 DIN

Nombre de tours: jusqu'à 3'000 trs/min⁻¹

Déplacement: 12 jusqu'à 108 cm³/tr

Pression de service: jusqu'à 400 bar

SCPT 090 - 130 DIN

Nombre de tours: jusqu'à 2'000 trs/min⁻¹

Déplacement: 90 jusqu'à 130 cm³/tr

Pression de service: jusqu'à 300 bar



Pompes hydrauliques

Pompes à pistons axiaux (SUNFAB)

Pompes à débit constant (double circuit)

Domaines d'application:

Bennes basculantes, camions-citernes et véhicules de curage, malaxeurs à béton, véhicules de déneigement, grues, machines de chantier, etc.



SCPD 56/26 DIN

Nombre de tours: jusqu'à 1'800 trs/min⁻¹
Déplacement: 56,0 + 26,0 cm³/tr
Pression de service: jusqu'à 400 bar



SCPD 76/76 DIN

Nombre de tours: jusqu'à 1'700 trs/min⁻¹
Déplacement: 76,0 + 76,0 cm³/tr
Pression de service: jusqu'à 350 bar



SLPD 20/20 - 64/32 DIN pour la sortie transmission

Nombre de tours: jusqu'à 2'200 trs/min⁻¹
Déplacement: 20,3 + 20,3 jusqu'à
63,0 + 31,5 cm³/tr
Pression de service: jusqu'à 350 bar



SLPD 40/20 - 64/32 SAE

Nombre de tours: jusqu'à 2'200 trs/min⁻¹
Déplacement: 40,7 + 20,3 jusqu'à
63,0 + 31,5 cm³/tr
Pression de service: jusqu'à 350 bar



SLPD 20/20 - DIN 64/32 SAVTEC/P pour la sortie moteur

Nombre de tours: jusqu'à 3'000 trs/min⁻¹
Déplacement: 20,3 + 20,3 jusqu'à
63,0 + 31,5 cm³/tr
Pression de service: jusqu'à 350 bar



Pompes hydrauliques

Pompes à pistons axiaux (SUNFAB)

Pompe variable (LS)

- Temps de réaction court lors de la remise à zéro du débit
- Purge externe pour un refroidissement optimal
- Faible émission sonore
- Excellent rapport poids/performance



SVH 062 - 130

Nombre de tours: jusqu'à 2'500 trs/min⁻¹

Déplacement: 62 jusqu'à 130 cm³/tr

Pression de service: jusqu'à 450 bar

Domaines d'application:

Bennes basculantes, camions-citernes et véhicules de curage, malaxeurs à béton, véhicules de déneigement, grues, machines de chantier, etc.



Accessoires - Pompes SUNFAB



SBP Soupapes de dérivation



SC Soupapes de dérivation (double soupape)



Raccords d'aspiration (SUNFAB)
droits, 45° et 90°



Capteurs de vitesse à effet Hall



Soupapes d'aspiration et de rinçage



K-JET2 Injecteurs

Pompes hydrauliques

Pompes à pistons axiaux (FOX)

- Pompes à piston à débit constant pour applications exigeantes dans l'hydraulique mobile
- Faible niveau sonore à vitesse maximale



FOX 201FX DIN

Nombre de tours: jusqu'à 3'000 trs/min⁻¹
Déplacement: 12 jusqu'à 108 cm³/tr
Pression de service: jusqu'à 450 bar

Domaines d'application:

Bennes basculantes, camions-citernes et véhicules de curage, malaxeurs à béton, véhicules de déneigement, grues, machines de chantier, etc.



Accessoires - Pompes FOX



Raccords d'aspiration (Fox)
droits, 45° et 90°



DEP Soupapes de dérivation

Pompes hydrauliques

Pompes à palettes

Pompes à débit constant

- Avec 12 palettes dans l'insert du rotor
- Compensation hydraulique du jeu axial pour fonctionnement à haute pression
- Faible niveau sonore



PFE

Nombre de tours: jusqu'à 2'800 trs/min⁻¹
Déplacement: 16,5 jusqu'à 150,0 cm³/tr
Pression de service: jusqu'à 250 bar

Sur demande:

Pompes PVT avec volume de débit réglable

Domaines d'application:

Machines de construction, agriculture, véhicules communaux, industrie en général



Pompes hydrauliques

Pompes hydrauliques manuelles

- Simple effet sans DBV
- Double effet avec DBV
- Réservoirs d'huile sélectionnables individuellement (1 - 10 l)

Domaines d'application:
Industrie, applications générales



Pompe manuelle, simple effet

Débit: 12 jusqu'à 42 cm³
Pression de service: jusqu'à 380 bar



Pompe manuelle, double effet

Débit: 12 jusqu'à 42 cm³
Pression de service: jusqu'à 380 bar



Accessoires - Pompes hydrauliques manuelles



Réservoirs d'huile



Leviers de commande
pour pompes manuelles

Moteurs hydrauliques

Moteurs à pistons axiaux (SUNFAB)

- Arbre denté ou cannelé et selon ISO 4-H Ø100
- Pour les applications avec des accélérations angulaires élevées grâce à sa haute résistance à la torsion
- Différents types d'arbres et de connexions disponibles

Domaines d'application:

Treuiis à câble, industrie, machines pour agricoles, forestières, communales et de chantier



SCM 010 - 130 ISO

Nombre de tours: jusqu'à 8'800 trs/min⁻¹
Déplacement: 9,6 jusqu'à 130,0 cm³/tr
Pression de service: jusqu'à 400 bar



SCM 010 - 130 SAE

Nombre de tours: jusqu'à 8'250 trs/min⁻¹
Déplacement: 9,6 jusqu'à 130,0 cm³/tr
Pression de service: jusqu'à 400 bar



SCM 025 - 108 M2

Nombre de tours: jusqu'à 7'000 trs/min⁻¹
Déplacement: 25,4 jusqu'à 108,0 cm³/tr
Pression de service: jusqu'à 400 bar



SAM 010 - 130 DIN

Nombre de tours: jusqu'à 3'000 trs/min⁻¹
Déplacement: 9,6 jusqu'à 130,0 cm³/tr
Pression de service: jusqu'à 400 bar

Moteurs hydrauliques

Moteur à engrenages intérieurs

QXM-HS (High Speed)

- Excellent pour les vitesses élevées
- Faibles pertes hydrauliques et mécaniques
- Absorption de forces radiales externes élevées
- Faible niveau sonore
- Nombre de tours: jusqu'à 10'500 trs/min⁻¹
- Déplacement: 20,3 jusqu'à 32,3 cm³/tr
- Pression de service: jusqu'à 240 bar



Domaines d'application:

Dans les machines de récolte du bois comme moteur de scie, entraînement de ventilateur dans des machines mobiles



QXM-Mobil

- Très bon comportement au couple à haut régime
- Concept d'étanchéité pour une haute sécurité contre les fuites
- Démarrage facile sans effet stick-slip
- Fonctions de soupape intégrées
- Nombre de tours: jusqu'à 6'000 trs/min⁻¹
- Déplacement: 2,5 jusqu'à 8,0 cm³/tr
- Pression de service: jusqu'à 210 bar



Domaines d'application:

Entraînements de ventilateur



Moteurs hydrauliques

Moteurs orbitaux (moteurs gérotor)

- Faible plage de vitesse, couple élevé, rendement élevé
- Bon rendement même à haute pression

Domaines d'application:

Machines forestières, communales, agricoles et de construction, industrie en général



Série 155 - 156

Nombre de tours: 155 jusqu'à 1'687 trs/min¹
Couple de serrage: 35 jusqu'à 625 Nm
Déplacement: 25 jusqu'à 400 cm³/tr
Pression de service: jusqu'à 225 bar



Série 200 - 201

Nombre de tours: 190 jusqu'à 490 trs/min¹
Couple de serrage: 82 jusqu'à 463 Nm
Déplacement: 52 jusqu'à 409 cm³/tr
Pression de service: jusqu'à 125 bar



Série 255 - 256

Nombre de tours: 152 jusqu'à 1'515 trs/min¹
Couple de serrage: 93 jusqu'à 698 Nm
Déplacement: 40 jusqu'à 400 cm³/tr
Pression de service: jusqu'à 224 bar

Série KR

Nombre de tours: 152 jusqu'à 765 trs/min¹
Couple de serrage: 196 jusqu'à 698 Nm
Déplacement: 80 jusqu'à 400 cm³/tr
Pression de service: jusqu'à 172 bar



Série 500 - 501

Nombre de tours: 100 jusqu'à 490 trs/min¹
Couple de serrage: 327 jusqu'à 1'237 Nm
Déplacement: 121 jusqu'à 768 cm³/tr
Pression de service: jusqu'à 226 bar

Série 505 - 506

Nombre de tours: 100 jusqu'à 490 trs/min¹
Couple de serrage: 327 jusqu'à 1'237 Nm
Déplacement: 121 jusqu'à 748 cm³/tr
Pression de service: jusqu'à 276 bar



Moyeux d'accouplement SOFTEX pour pompes

- Les moyeux sont emboîtable axialement, flexibles en torsion, sans entretien, amortisseurs de vibrations
- Bonnes propriétés dynamiques
- Matériel: Aluminium, fonte grise et acier
- Diamètre extérieur: 40 jusqu'à 200 mm

Domaines d'application:

Entraînements pour pompes hydrauliques, ventilateurs, convoyeurs et machines-outils, etc



Moyau A

Moyau B

Couronnes dentées pour moyeux d'embrayage

- Bonnes propriétés d'amortissement
- Différentes duretés Shore disponibles (code couleur)
- Matériel: Polyuréthane
- Température: - 50 °C jusqu'à + 110 °C
- Couple de serrage: 10 jusqu'à 4950 Nm



Verte 64° Shore



Bleue 80° Shore



Blanche 92° Shore



Rouge 95° / 98° Shore



Supports de pompes et joints pour pompes à engrenages



Supports de pompe avec alésage



Joints pour support de pompe



Supports de flasque



PTFL Supports de flasque (série légère)



PTFS Supports de flasque (série lourde)

Anneaux d'insonorisation et plaques d'insonorisation



Anneaux d'insonorisation



PTFL-DS Plaques d'insonorisation pour supports de pompes



MDS Plaques d'insonorisation pour moteurs électriques

Flasques d'insonorisation



DF-ZRP Flasques d'insonorisation, rectangulaires (pompes à engrenages)



Flasques d'insonorisation, rondes

Flasques de fixation MF

- Les flasques de montage permettent le montage et le démontage de l'unité d'entraînement, y compris la conduite de refoulement, sans démonter le couvercle du réservoir
- Les conduites de pression sont acheminées à travers la flasque de montage
- Matériel: Acier
- Dimensions: 160 jusqu'à 400 mm



Paliers de fixation

- Les paliers de fixation sont utilisés sur les pompes à engrenages et les moteurs à engrenages qui sont entraînés, par exemple, par des courroies trapézoïdales ou des chaînes et sont donc exposés à des charges radiales plus élevées
- Un moyeu d'accouplement correspondant est nécessaire pour le raccordement entre la pompe et le palier de fixation



Joint

Domaines d'application

- **Joint série D:** Entre le carénage et le couvercle du réservoir ainsi qu'entre le carénage et la flasque de montage MF
- **Joint série DMF:** Entre la flasque de montage MF et couvercle de réservoir
- **Joint série PD:** Entre la pompe et le carter d'embrayage



Joint "série D"
Matériel: Caoutchouc/liège



Joint "série DMF"
Matériel: Caoutchouc/liège



Joint "série PD"
Matériel: Papier cartonné

Diviseurs de débit

Diviseurs de débit à engrenages extérieurs

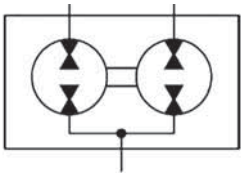
- Le diviseur à engrenages sert à diviser le débit d'huile en plusieurs débits partiels égaux ou différents



Diviseurs de débit "2-fois"

Déplacement: 1,2 jusqu'à 51,0 cm³/tr
par section

Pression de service: jusqu'à 270 bar



Diviseurs de débit "4-fois"

Déplacement: 1,2 jusqu'à 51,0 cm³/tr
par section

Pression de service: jusqu'à 270 bar

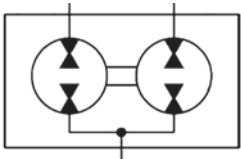
Domaines d'application:

Technologie agricole et forestière, machines de chantier, véhicules communaux, plates-formes de travail aériennes, industrie en général



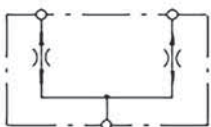
Diviseurs de débit à engrenages intérieurs

- Les diviseurs de débit de la série QXT divisent un débit volumique en jusqu'à 4 débits volumiques
- Haute précision de division
- La taille des débits partiels peut varier
- Le courant d'entrée peut être divisé en jusqu'à 4 courants partiels
- Convient également pour les fluides spéciaux
- Rendement élevé
- Longue durée de vie



Souppes diviseur de débit, double effet

- Robuste, simple, fiable, facile à entretenir
- Les débits volumiques peuvent être divisés et assemblés avec précision
- Matériel: Acier



MTDA

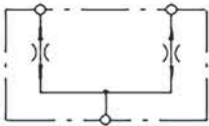
Débit: jusqu'à 250 l/min

Pression de service: jusqu'à 315 bar

Diviseurs de débit

Souppes diviseur de débit, grande précision de division

- La précision partielle est de 1,5 % du débit volumique fourni
- Robuste, simple, fiable, facile à entretenir
- Les débits volumiques peuvent être divisés et assemblés avec précision
- Matériel: Revêtement zinc-nickel (standard); NBR (joint)



MTDA HG

Débit: jusqu'à 50 l/min
 Pression de service: jusqu'à 250 bar (continue)
 jusqu'à 315 bar (maximale)

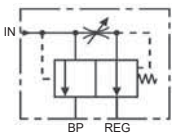
Domaines d'application:

Plates-formes de travail, plates-formes de travail pour le transport de véhicules (construction de véhicules), plates-formes de levage hydrauliques, rampes et entraînements de portails



Souppes diviseur de débit réglables (courant résiduel chargeable)

- Un diviseur de débit à pression équilibrée avec priorité variable assure un débit constant vers le système primaire et dessert simultanément un système secondaire
- Les diviseurs de débit sont conçus pour des applications mobiles et industrielles et peuvent être utilisés pour contrôler la vitesse des moteurs et cylindres hydrauliques en ajustant manuellement le débit
- Matériel: Composants en acier dans un corps en fonte peint en noir et bouton en aluminium



2FV2V

Débit: jusqu'à 140 l/min
 Pression de service: jusqu'à 250 bar

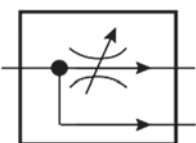


VFD190

Débit: jusqu'à 150 l/min
 Pression de service: jusqu'à 420 bar

Souppes diviseur débit avec servomoteur

- Le diviseur de débit variable à commande électrique TSK a été spécialement développé pour les systèmes mobiles et permet de contrôler la vitesse à distance
- Soupape de distribution de débit pour commander la vitesse de rotation de moteurs hydrauliques



TSK5865

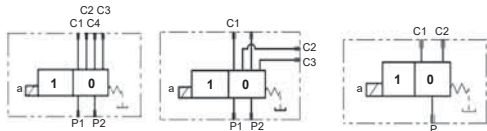
Débit: jusqu'à 114 l/min
 Pression de service: jusqu'à 250 bar



Soupapes hydrauliques

Soupapes monobloc magnétiques

- Soupapes magnétiques à tiroir coulissant et à commande directe, actionnées par électro-aimants
- Les électro-aimants sont disponibles en version AC ou DC
- Les aimants sont rotatifs et verrouillable
- Le tiroir de commande est maintenu en position normale par un ressort de rappel
- Débit: 25 jusqu'à 140 l/min
- Pression de service: jusqu'à 310 bar



Soupape 3/2 voies



Soupape 6/2 voies

Robinets sphériques

- Grâce à des matériaux de haute qualité, les robinets sphériques résistent à la pression. Nos robinets sphériques sont fabriqués avec la variante d'étanchéité "floating ball"
- Les joints des billes sont en même temps les coussinets des billes
- Matériel: Acier / acier inoxydable
- Pression de service: jusqu'à 500 bar



Raccords rotatifs

- Adapté aux mouvements de rotation et de pivotement
- Idéal pour les rotations axiales et les rayons de courbure étroits
- La durée de vie des flexibles hydrauliques est considérablement prolongée
- La conception optimisée pour le débit
- Matériau: Acier, zingué-nickelé
- Pression de service: jusqu'à 450 bar



Clapets anti-retour

- Utilisation dans des zones partielles d'un système hydraulique dans lesquelles aucun retour de fluide hydraulique n'est autorisé
- Passage dans une seule direction
- Matériel: Acier
- Pression de service: jusqu'à 500 bar



Souppes hydrauliques

Souppes de sécurité "parachute"

- Les dispositifs de sécurité en cas de rupture de conduite sont utilisés partout où une charge ne doit pas tomber de façon incontrôlée et rapide en raison d'une rupture de conduite (exemple: mouvement incontrôlé du vérin)
- Le dispositif de sécurité en cas de rupture de conduite est ouvert en position normale et permet le débit volumétrique dans les deux sens
- En cas de dépassement du débit volumétrique de réponse en cas de rupture de conduite, le dispositif de protection contre les ruptures de conduite se ferme brusquement et bloque le débit volumique
- Matériel: Acier
- Débit: jusqu'à 150 l/min
- Pression de service: jusqu'à 500 bar



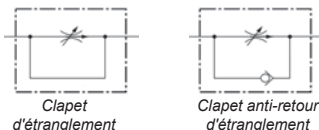
Sélecteurs de circuit

- Interrupteur automatique dans un circuit hydraulique fermé dans lequel la connexion non chargée est obturée par la bille mobile
- Matériel: Acier / acier inoxydable
- Pression de service: jusqu'à 500 bar



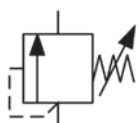
Limiteurs (étrangleurs) et limiteurs de débit unidirectionnels

- Influence le débit volumique par un étranglement réglable de la section transversale
- Matériel: Acier / laiton
- Pression de service: jusqu'à 350 bar



Limiteurs de pression

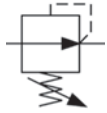
- Limiteurs de pression à commande directe ou piloté
- La limiteurs de pression sert à limiter la pression maximale dans un circuit hydraulique
- Accidents causés par une surcharge ou des dommages dus à une pression excessive sont évités facilement et en toute sécurité grâce à une limiteurs de pression
- Débit: jusqu'à 80 l/min
- Pression de service: jusqu'à 250 bar



Soupapes hydrauliques

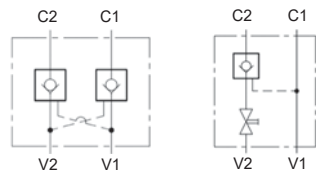
Soupapes de réduction de pression

- Matériel: Aluminium / acier
- Débit: jusqu'à 120 l/min
- Pression de service: jusqu'à 350 bar



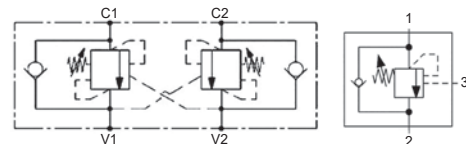
Soupapes anti-retour verrouillables

- Matériel: Aluminium
- Débit: jusqu'à 60 l/min
- Pression de service: jusqu'à 350 bar



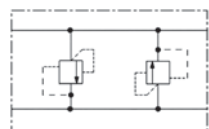
Soupapes d'équilibrage (soupapes de retenue de charge)

- Les soupapes d'équilibrage empêchent que des charges sur des vérins ou des Moteurs chutent de façon incontrôlée, elles sont pré-chargées avec une pression supérieure à la charge maximale possible
- Un piston hydraulique ouvre la soupape pour atteindre la vitesse de descente souhaitée
- Matériel: Aluminium / acier
- Débit: jusqu'à 120 l/min
- Pression de service: jusqu'à 350 bar



Soupape de sécurité anti-choc

- Limite la pression des conduites d'alimentation et protège les moteurs et les actionneurs hydrauliques contre les chocs ou les coups de bélier provoqués par les changements de direction ou les arrêts brusques
- La soupape anti-schoc est configurée en croix et l'huile déchargée est acheminée à la soupape d'amortisseur correspondante alimentation d'une autre ligne sans avoir besoin d'une ligne de réservoir séparée
- Matériel: Aluminium
- Débit: jusqu'à 150 l/min
- Pression de service: jusqu'à 350 bar



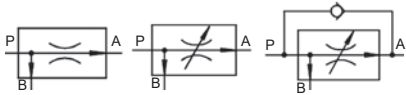
Soupapes hydrauliques

Régulateurs de débit

MTKA Régulateurs de débit

Le MTKA divise le débit volumique d'entrée en un débit constant (fixe ou réglable manuellement) et un débit résiduel. Le débit résiduel peut être soumis à une pression et peut être amené à un deuxième consommateur. La pression du consommateur ayant la charge la plus élevée est toujours réglée dans la conduite d'alimentation.

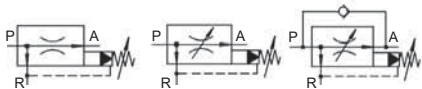
- Débit: jusqu'à 80 l/min
- Pression de service: jusqu'à 315 bar



MTQA Régulateurs de débit

Le MTQA divise le débit volumique d'entrée en un débit constant (fixe ou réglable manuellement) et un débit résiduel. L'ensemble du débit volumique entrant est protégé par une soupape de surpression réglable. Le débit résiduel doit être renvoyé dans le réservoir sans pression (raccord R). La pression du consommateur est toujours réglée dans la conduite d'alimentation.

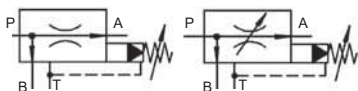
- Débit: jusqu'à 80 l/min
- Pression de service: jusqu'à 315 bar



MTCA Régulateurs de débit

MTCA divise un débit volumique d'entrée en un débit constant (fixe ou réglable manuellement) et un débit résiduel. Les deux flux partiels peuvent être pressurisés indépendamment l'un de l'autre et sont sécurisés dans le flux total par une soupape de surpression réglable. S'il n'y a pas de débit au débit constant, l'huile s'écoule dans le débit résiduel contre la pression du système. S'il n'y a pas de décharge au débit résiduel, le débit volumique total est dirigé vers le réservoir par raccord T contre la pression de consigne.

- Débit: jusqu'à 80 l/min
- Pression de service: jusqu'à 315 bar



Soupapes hydrauliques

Soupapes CETOP

Soupapes électrique DHE (NG 06) et DKE (NG 10)

- Soupapes électrique 4/2 et 4/3 voies
- Pistons divers
- Tension de commande: 12 V / 24 V DC (option AC)
- Débit: jusqu'à 80 l/min (NG 06); jusqu'à 150 l/min (NG 10)
- Pression de service: jusqu'à 350 bar (NG 06 et NG 10)

Pistons de commande CETOP; voir page 33



NG 06



NG 10

Bobines magnétiques COE (NG 06) et CAE (NG 10)

- Classe d'isolation H (180 °C), en raison de la température de surface des bobines magnétiques les normes européennes EN ISO 13732-1 et EN ISO 4412 doivent être prises en compte
- Degré de protection selon DIN EN 60529 IP65
- Tension de commande: 12 V / 24 V DC (option AC)



NG 06



NG 10

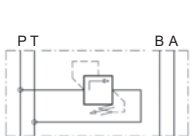
Limiteurs de pression à commande directe, HPM (NG 06 et NG 10)

- Débit: jusqu'à 35 l/min (NG 06); jusqu'à 120 l/min (NG 10)
- Pression de service: jusqu'à 350 bar (NG 06); jusqu'à 350 bar (NG 10)

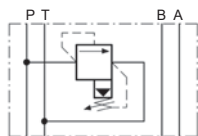


Limiteurs de pression à commande pilotée, HM (NG 06) et KM (NG 10) (avec piston amortisseur)

- Débit: jusqu'à 80 l/min (NG 06); jusqu'à 150 l/min (NG 10)
- Pression de service: jusqu'à 350 bar (NG 06); jusqu'à 315 bar (NG 10)



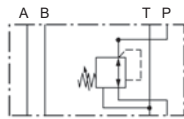
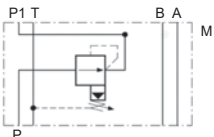
commande directe (HPM)



commande piloté (HM, KM)

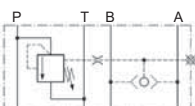
Réducteur de pression HG (NG 06) et KG (NG 10)

- Réducteur de pression à 2 et 3 voies
- Débit: jusqu'à 50 l/min (NG 06); jusqu'à 100 l/min (NG 10)
- Pression de service: jusqu'à 350 bar (NG 06); jusqu'à 315 bar (NG 10)



Balances de pression HC (NG 06) et KC (NG 10)

- Balances de pression à deux voies pour une conception modulaire. Ils maintiennent une pression différentielle constante Δp entre l'orifice P et l'orifice A ou B pour assurer un débit constant contre les variations de pression.
- Débit: jusqu'à 50 l/min (NG 06); jusqu'à 100 l/min (NG 10)
- Pression de service: jusqu'à 350 bar (NG 06); jusqu'à 315 bar (NG 10)

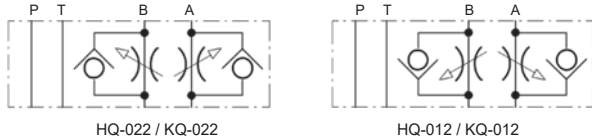


Soupapes hydrauliques

Soupapes CETOP

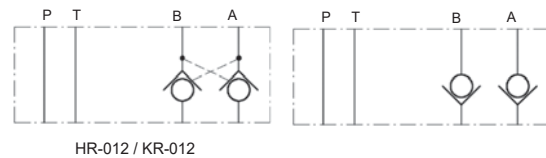
Limiteurs de débit unidirectionnels **HQ** (NG 06) et **KQ** (NG 10)

- Limiteurs de débit non compensé avec clapet anti-retour pour un écoulement libre dans des directions opposées
- Débit: jusqu'à 60 l/min (NG 06); jusqu'à 160 l/min (NG 10)
- Pression de service: jusqu'à 350 bar (NG 06); jusqu'à 315 bar (NG 10)



Soupape anti-retour à commande non pilotée, **HR** (NG 06) et **KR** (NG 10)

- Convient pour les systèmes hydrauliques avec huile minérale ou medias synthétiques
- Débit: jusqu'à 60 l/min (NG 06); jusqu'à 120 l/min (NG 10)
- Pression de service: jusqu'à 350 bar (NG 06); jusqu'à 315 bar (NG 10)



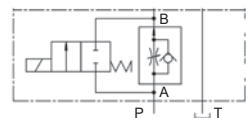
Soupape anti-retour à commande pilotée, **HR** (NG 06) et **KR** (NG 10)

- Convient pour les systèmes hydrauliques avec huile minérale ou medias synthétiques
- Débit: jusqu'à 60 l/min (NG 06); jusqu'à 120 l/min (NG 10)
- Pression de service: jusqu'à 350 bar (NG 06); jusqu'à 315 bar (NG 10)



Soupape à vitesse rapide ou lente **DHQ** (NG 06)

- La soupape de régulation de débit est équipée d'un clapet anti-retour pour permettre l'écoulement libre dans la direction opposée
- Le réglage du débit est obtenu en tournant le bouton micromètre gradué
- ClockWise rotation diminue l'étranglement (passage réduit)
- Débit: jusqu'à 36 l/min
- Pression de service: jusqu'à 250 bar



Soupapes hydrauliques

Soupapes CETOP

Plaque intermédiaire avec connexion de mesure BA-210 (NG 06) et BA-310 (NG 10)

- Plaque intermédiaire avec connexion de mesure pour la construction de systèmes d'empilage en hauteur avec soupapes ISO et Cetop
- Pression de service: jusqu'à 350 bar (NG 06 et NG 10)



Soupapes manuelles (NG 06) et (NG 10)

- Distributeurs à deux ou trois voies
- Fonctionnement manuel et mécanique
- Types d'entraînement: Actionneur mécanique, levier à main, came
- Débit: jusqu'à 50 l/min (NG 06); jusqu'à 100 l/min (NG 10)
- Pression de service: jusqu'à 350 bar (NG 06); jusqu'à 315 bar (NG 10)

Pistons de commande CETOP; voir page 33



NG 06



NG 10

Soupapes à commande pneumatiques (NG 06) et (NG 10)

- Soupapes à deux ou trois voies
- Commande pneumatique avec commande manuelle de secours
- Types d'entraînement: Actionneur mécanique, levier à main, came
- Débit: jusqu'à 50 l/min (NG 06); jusqu'à 100 l/min (NG 10)
- Pression de service: jusqu'à 350 bar (NG 06); jusqu'à 315 bar (NG 10)

Pistons de commande CETOP; voir page 33



Soupapes à commande hydrauliques (NG 06) et (NG 10)

- Soupapes à deux ou trois voies, soupape avec 3 chambres
- Débit: jusqu'à 50 l/min (NG 06); jusqu'à 100 l/min (NG 10)
- Pression de service: jusqu'à 350 bar (NG 06); jusqu'à 315 bar (NG 10)

Pistons de commande CETOP; voir page 33



Sur demande:

- Soupapes de sécurité
- Soupapes proportionnelles directionnelles
- Soupapes servo directionnelles proportionnelles
- Soupapes EX antidéflagrantes
- Soupapes en acier inoxydable
- Soupapes oscillantes

Soupapes hydrauliques

Soupapes CETOP - Plaque de base

Blocs de collecteurs simples BA (NG 06 et NG 10)

- Bloc de collecteur simple pour le montage des vannes CETOP NG 06 et NG 10
- Matériel: Acier
- Pression de service: jusqu'à 350 bar



Blocs de collecteurs simples avec limiteurs de pression (NG 06 et NG 10)

- Bloc de collecteur simple pour le montage des vannes CETOP NG 06 et NG 10
- Bloc de collecteur avec limiteur de pression (raccord P)
- Matériel: Acier
- Pression de service: jusqu'à 350 bar



Blocs de collecteurs en lignes (NG 06 et NG 10)

- Bloc de collecteur en ligne pour le montage des vannes CETOP NG 06 et NG 10
- Matériel: Fonte (haute protection contre la corrosion) / aluminium
- Pression de service: jusqu'à 350 bar



Blocs de collecteurs en lignes avec limiteurs de pression (NG 06 et NG 10)

- Bloc de collecteur en ligne pour le montage des vannes CETOP NG 06 et NG 10
- Bloc de collecteur avec limiteur de pression (raccord P)
- Matériel: Fonte (haute protection contre la corrosion)
- Pression de service: jusqu'à 350 bar



Cours de technologie des fluides: Principes de base de l'hydraulique

Contenu des cours

- Reconnaissance des relations physiques importantes dans le domaine de l'hydraulique à l'huile
- Apprentissage de la signification d'expressions hydrauliques telles que l'hydraulique, l'hydrostatique et l'hydrodynamique
- Conception et fonctionnement des composants hydrauliques les plus importants tels que pompes, moteurs, soupapes de commande directionnelles, soupapes à siège, soupapes de pression, soupapes de contrôle de débit, limiteurs anti-retour, filtres et accumulateurs
- Informations sur les conduites et raccords hydrauliques
- Travaux pratiques sur les agrégats de formation
- Réalisation de systèmes hydrauliques simples selon cahier des charges
- Visite de l'atelier et de l'entrepôt

Public visé

- Les personnes qui veulent acquérir des connaissances de base dans le domaine de l'hydraulique à l'huile
- Personnel de montage et d'entretien de véhicules et de machines à commande hydraulique
- Concepteurs et planificateurs de systèmes et de systèmes hydrauliques

Durée des cours

- 3 jours (jeudi, vendredi et samedi)

Lieu des cours

- Salle de formation, Heizmann AG, Neumattstrasse 8, 5000 Aarau,
- Une infrastructure moderne pour la théorie et la pratique. L'apprentissage théorique peut être mis en pratique sur nos agrégats de formation

Nombre de participants

- Le nombre de participants est limité. L'enregistrement s'effectue dans l'ordre des inscriptions



Soupapes hydrauliques

Mono-blocs et sélecteurs de voies

- La série de distributeurs HDS (HDS/HDM) est un système modulaire flexible, dont les éléments sont conçus selon la norme HDS; les exigences du client peuvent être combinées pour former un bloc de vannes
- Soupapes disponibles en 8 dimensions nominales, montage en parallèle, en série, en série/parallèle et LS, partage du débit
- Plaques d'entrée et intermédiaires pour le contrôle du courant avec réglage manuel ou électro-proportionnel
- Segments de soupapes: jusqu'à 10 pièces
- Température du medias sous pression: - 20 °C jusqu'à + 80 °C

Avantages

- Blocs de commande personnalisés pour une flexibilité maximale
- Les types d'actionnement électrique et mécanique peuvent être combinés en une seule soupape
- Pistons personnalisés avec différentes plages d'étranglement
- By-Pass et dispositif de sécurité manuel pour empêcher les mouvements non autorisés des consommateurs
- Grand choix de plaques intermédiaires avec contrôle du courant et du courant préféré

Exécutions

- Avec levier à main, commande par un seul levier pour 2 distributeurs, télécommande à câble
- Fonctionnement à partir d'un micro-rupteur via une soupape de commande, hydraulique, pneumatique, proportionnel, électro, électro-hydraulique et proportionnel
- Clapets anti-retour pilotés mécaniquement et clapets anti-choc/aspiration dans les raccordements consommateurs
- Plaques de régulation de courant avec réglage manuel ou électro-proportionnel

HDS07

- Débit: jusqu'à 25 l/min
- Pression de service: jusqu'à 320 bar



HDS11

- Débit: jusqu'à 45 l/min
- Pression de service: jusqu'à 320 bar



HDS/HDM15

- Débit: jusqu'à 60 l/min
- Pression de service: jusqu'à 320 bar



Soupapes hydrauliques

Mono-blocs et sélecteurs de voies

HDS20

- Débit: jusqu'à 80 l/min
- Pression de service: jusqu'à 320 bar



HDS21

- Débit: jusqu'à 80 l/min
- Pression de service: jusqu'à 320 bar



HDS24

- Débit: jusqu'à 130 l/min
- Pression de service: jusqu'à 320 bar



HDS30

- Débit: jusqu'à 120 l/min
- Pression de service: jusqu'à 320 bar



Sur demande:
Soupapes en monobloc

Vérins hydrauliques

Vérins hydrauliques à simple effet

Vérin standard (vérin plongeur)

- Vérin à simple effet (vérin plongeur) avec fond soudé
- Matériel: Acier
- Diamètre du piston: 40 jusqu'à 100 mm
- Température: - 20 °C jusqu'à + 80 °C
- Pression de service: jusqu'à 210 bar



sans fixation

Vérins hydrauliques à double effet

Vérin standard (vérin différentiel)

- Vérin à double effet (vérin plongeur) avec fond soudé
- Matériel: Acier
- Diamètre du piston: 40 jusqu'à 100 mm
- Température: - 20 °C jusqu'à + 80 °C
- Pression de service: jusqu'à 250 bar



sans fixation

Domaines d'application:
Secteurs mobile, agricole et industriel

Stockage de vérins à Heizmann



Kits d'étanchéité pour vérins hydrauliques

- Ensemble composé de:
 - Joint de piston en caoutchouc
 - Joint de tige
 - Racleur
 - Joints torique



Accessoires - Vérins hydrauliques



Fourche fixe
Matériel: Acier



Oeil fixe
Matériel: Acier



Rotule rectangulaire
Matériel: Acier



Rotule ronde
Matériel: Acier

Distributeur officiel des produits SUNFAB en Suisse



THE POWER TO LIFT!



Série de pompes légères pour une hydraulique mobile exigeante. Grande plage de déplacement de 12 à 130 cm³ avec une pression allant jusqu'à 400 bar.

SAP / SAPT



To view our complete product range visit: www.sunfab.com

Vérins hydrauliques

Vérins télescopiques

Vérins télescopiques jusqu'à 7,5 t

- Vaste gamme de vérins télescopiques sous le plancher
- Série B DWR:
Vérin télescopique sous le plancher pour camions à benne basculante avec vérin inférieur Goupilles d'attelage et douilles à billes supérieures (pour applications 1 voie, 2 voies ou 3 voies)
- Particularités: Faible poids et dimensions compactes
- Étapes: 3 jusqu'à 6
- Tube: 80 jusqu'à 125 mm
- Pression de service: jusqu'à 200 bar

Domaines d'application:

Principalement pour les applications de basculement arrière



Vérins télescopiques à partir de 7,5 t

- Vaste gamme de vérins télescopiques sous le plancher
- Série B DWR:
Vérin télescopique pour basculeur avec pivot inférieur et vérin télescopique sous le plancher douilles à billes supérieures (pour applications à 1 voie, 2 voies ou 3 voies)
- Particularités: Faible poids et dimensions compactes
- Étapes: 4 jusqu'à 9
- Tube: 110 jusqu'à 300 mm
- Pression de service: jusqu'à 200 bar

Accessoires - Vérins télescopiques



Anneau à cardan

Matériel: Acier



Support pour anneau à cardan

Matériel: Acier



Dispositif électrique de levage et de stationnement

Matériel: Acier inoxydable; zingué (corps)



Vérins hydrauliques

Vérins télescopiques

Vérins télescopiques MFC "Front-End"

- Vérin télescopique pivotant, monté à l'avant, avec couvercle extérieur
- Le vérin est également droit et vertical lorsque le corps inclinable se trouve dans la position de repos (10° - inclinaison maximale de la verticale)
- Ce modèle est également disponible avec des revêtements extérieurs plus courts (en différentes tailles), la distance entre les points de mesure est plus grand entre les tourillons inférieur et supérieur du roulement que pour les véhicules dont l'avant est incliné
- Etapes: 3 jusqu'à 5
- Piston: 107 jusqu'à 164 mm
- Pression de service: jusqu'à 200 bar



Domaines d'application:

Principalement pour les applications de basculement arrière



Vérins télescopiques MFR "Front-End"

- La série MFR-P est un vérin télescopique avec montage frontal, avec tourillon inférieur et œillet supérieur monté supérieur roulement à billes
- Il est spécialement conçu pour les véhicules dont l'extrémité avant est inclinée lorsque le vérin est incliné en position de repos (29° - inclinaison maximale de la verticale)
- Les vérins de la série MFR-P sont équipés de la technologie B3 (stable, sûr, augmente la durée de vie de l'appareil et entraîne des coûts globaux minimes)
- Etapes: 3 jusqu'à 5
- Piston: 107 jusqu'à - 164 mm
- Pression de service: jusqu'à 200 bar



Domaines d'application:

Principalement pour les applications de basculement arrière



Accessoires - Vérins télescopiques



Unité d'actionnement
pneumatiques



Soupapes directionnelles
de basculement



Limiteur de cours,
hydraulique



Soupapes d'arrêt,
hydraulique

Réservoirs

Réservoirs en aluminium

Réservoir en aluminium

- Corps moulé stable avec un bon rayonnement thermique grâce à l'aluminium et aux nervures circumférentielles; avec bouchon de vidange
- Empilable (faibles coûts de transport), peu encombrant (entreposage)
- Contenance: jusqu'à 63 litres
- Médium: Huile hydraulique



AB-3.5

Contenance: 3 l

Dimensions: (Lo x La x Ha)
220 x 160 x 152 mm



AB-6.5

Contenance: 6 l

Dimensions: (Lo x La x Ha)
260 x 220 x 180 mm



AB-12NR

Contenance: 11 l

Dimensions: (Lo x La x Ha)
310 x 240 x 215 mm



AB-20

Contenance: 17 l

Dimensions: (Lo x La x Ha)
366 x 288 x 245 mm



AB-30NR

Contenance: 26 l

Dimensions: (Lo x La x Ha)
491 x 341 x 285 mm



AB-44

Contenance: 40 l

Dimensions: (Lo x La x Ha)
515 x 415 x 315 mm



AB-70

Contenance: 63 l

Dimensions: (Lo x La x Ha)
605 x 465 x 365 mm

Réservoirs

Carters d'huile pour réservoirs en aluminium

Carters d'huile pour réservoirs en aluminium

- Résistant à l'huile hydraulique à base d'huile minérale
- Dimensions: AB-12 jusqu'à AB-70
- Matériel: Acier, sablé, résistant à l'huile

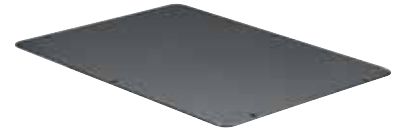
Sur demande:

Peint (préciser couleur RAL)



Couvercles pour réservoirs en aluminium

- Matériel:
 - Acier (pour AB-3.5, AB-6.5, AB-12 NR, AB-20, AB-44, AB-70)
 - Aluminium, percé pour montage, non traité (pour AB-30NR)



Joint plats pour réservoirs en aluminium

- Matériel du joints: Papier carton
Dimensions des réservoirs: AB-3.5 jusqu'à AB-20
- Matériel joint cordon rond: NBR
Dimensions des réservoirs: AB-30 jusqu'à AB-70



Sur demande:

Joint plats en liège caoutchouc

Accessoires - Réservoirs en aluminium



Bouchons

Matériel: Acier



Rondelles élastomère

Matériel: Elastomère

Réservoirs

Réservoir en acier

Réservoir en acier, série STB

- Résistant à l'huile hydraulique à base d'huile minérale
- Matériel: Acier, sablé, apprêté
- Dimensions: LC-40 jusqu'à LC-400
- Capacité: 40 jusqu'à 400 l

Sur demande:

Peint (préciser couleur RAL)

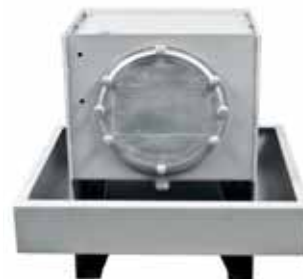


Carter d'huile pour réservoirs en acier

- Résistant à l'huile hydraulique à base d'huile minérale
- Matériel: Acier, sablé, apprêté
- Pour réservoirs: LC-40 jusqu'à LC-400

Sur demande:

Peint (préciser couleur RAL)



Couvercle de nettoyage avec fixation sur la partie extérieure du cercle

- Matériel: Aluminium; NBR / FPM (joint)
- Dimensions
 - Couvertres: 250 jusqu'à 475 mm
 - Joints: 168 jusqu'à 393 mm



Couvercle de nettoyage avec fixation centrale

- Matériel: Aluminium; NBR / FPM (joint)
- Dimensions: 235 jusqu'à 345 mm



Accessoires - Réservoirs en acier



Joint cordon rond
Matériel: NBR



Bouchon de vidange
Matériel: Acier



Joint pour réservoir
Matériel: Cuivre

Heizmann

Hydraulik Verschraubungen, Adapter, Rohre
und Zubehör
*Raccords hydrauliques, adaptateurs, tubes
et accessoires*



Heizmann AG
Neumattstrasse 8
CH-5000 Aarau
Tel. +41 62 834 06 06
Fax +41 62 834 06 03
www.heizmann.ch
info@heizmann.ch



Katalog
Catalogue 11-6



Réservoirs - Accessoires

Unité de filtration **Standard**

- **Filtre à huile idéal pour l'entretien de l'installation de remplissage et vidange des réservoirs d'huile**
- **Propriétés:**
Manipulation optimale, haute performance du filtre, indicateur de contamination du filtre, indicateur visuel de maintenance
- **Avantages:**
Faible usure et durée de vie prolongée de l'huile, temps de changement d'huile plus long et durée de vie plus longue transportables et mobiles, respectueux de l'environnement, rentables
- **Pompe:**
Pompe à palettes
- **Filtre standard:**
 - Taille des pores: 10 μm (filtres de 3 et 6 μm disponibles)
 - Performance: 20 jusqu'à 30 l/min (en fonction du colmatage du filtre)
- **Tuyaux:**
 - Tuyau d'aspiration: Longueur 2 m avec filtre et mailles métalliques
 - Tuyau de pression: Longueur 2,5 m avec tube de refoulement 500 mm
- **Caractéristiques électriques:**
 - Tension: 230 V
 - Fréquence: 50 Hz

Domaines d'application:

Peut être utilisé en tant qu'unité de station de transfert, remplissage de réservoirs d'huile et d'agrégats, pompes et filtres d'huiles minérales, systèmes hydrauliques



Cartouche filtrante de rechange pour l'unité de filtration Standard

- **Filtre:**
Diamètre de pores 10, 6 et 3 μm



Réservoirs - Accessoires

Unité de filtration **Deluxe**

- Grâce à cette unité de filtration robuste, la double filtration est assurée par l'absorption de l'eau et des impuretés existantes
- Indicateur optique d'entretien
- Interrupteur de démarrage et d'arrêt sur l'écran de fonctionnement
- Grand bac de puisard
- Pompe:
Pompe à palettes
- Débit:
jusqu'à 25 l/min
- Performances du filtre:
 - Première étape: 30 µm avec absorption d'eau
 - Deuxième étape: 5 µm pour les impuretés
- Hauteur d'aspiration: 3 m (max.)
 - Tuyau d'aspiration: longueur 2 m avec filtre et mailles métalliques
 - Tuyau de pression: longueur 2,5 m avec tube de refoulement 500 mm
- Caractéristiques électriques:
 - Tension: 230 V
 - Fréquence: 50 Hz

Domaines d'application:

Peut être utilisé comme agrégat filtrant ou comme station de transfert, remplissage de réservoirs d'huile et d'agrégats, pompes et filtres d'huiles minérales, régénération d'huile, systèmes hydrauliques, absorption d'eau



Filtre de rechange pour unité de filtration **Deluxe**

- Performances du filtre:
 - Première étape: 30 µm avec absorption d'eau
 - Deuxième étape: 5 µm pour les impuretés



SIF Filtre de retour pour l'installation du réservoir

- Les filtres SIF sont principalement utilisés pour le retour. Ils sont montés directement sur les couvercles des réservoirs hydrauliques afin de nettoyer le fluide de la contamination des travaux antérieurs
- Matériel: Aluminium, nylon, acier; NBR (Buna-N joint)
- Taille des pores: 10 jusqu'à 90 µm
- Plage de température: - 25 °C jusqu'à + 110 °C
- Pression d'éclatement: 10 bar
- Pression de service: jusqu'à 3 bar

Domaines d'application:

Outillage, véhicules industriels, agricoles, de chantier, machines, applications mobiles et stationnaires générales



Élément filtrant de rechange pour filtre de retour **SIF**

- Matériel: Papier
- Filtre avec grandeur des pores à choix



Réservoirs - Accessoires

Bouchon de vidange d'huile, dimensions corps 22 et 26

- Les soupapes de service d'huile sont conçues pour une vidange sans pression, sous pression et par aspiration
- Raccord: G1/4-14 jusqu'à G3/4-14; M12 jusqu'à M24
- Matériel: Acier / laiton
- Température: - 30 °C jusqu'à + 200 °C
- Pression de service: 100 bar



Capuchon de fermeture, dimensions corps 22 et 26

- Capuchon de remplacement pour la soupape de vidange d'huile
- Matériel: Acier; acier V2A (câble); NBR (joint)
- Raccord: M22 jusqu'à M26



Tuyau de vidange d'huile, raccord droit ou 90°, dimensions corps 22 et 26

- Tuyau en PVC avec raccord qui peut être utilisé pour l'ouverture de la vis de vidange
- Raccord: M22 jusqu'à M26
- Matériel: PVC; laiton (raccord)
- Longueur de tuyau: 250 mm



Filtre de remplissage et d'aération (tamis)

- Matériel: Acier chromé; liège / NBR (joints); Acier galvanisé (tamis)
- Tamis en maille: 800 µm maille
- Filtre à air: 10 µm



Embout de remplissage (verrouillable avec aération et tamis)

- Matériel: Acier chromé; liège / NBR (joints)
- Tamis en maille: 800 µm maille
- Filtre: 40 µm (polyuréthane)



Embout de remplissage pressurisé FSB-P5

- Capuchon en acier chromé avec filtre à air intégré (qualité de filtration 40 µm) et soupape de sécurité 0,35 bar / 5 PSI
- Permet une pression constante dans le réservoir
- Réduction du volume d'air dans le réservoir et empêche la pénétration de la poussière
- Débit d'air maximum pendant l'aération et la ventilation: 600 l/min
- Embout de remplissage avec flasque de montage et fermeture à baïonnette et joint



Réservoirs - Accessoires

Thermoplongeur avec aimant de maintien VR

- Pour le préchauffage de l'huile hydraulique
- Aimants de maintien pour fixation au fond du conteneur, paroi du conteneur / paroi de séparation
- Thermostat intégré avec température d'arrêt + 40 °C (standard) et limiteurs de température
- Matériel: Acier inoxydable, laiton, plastique
- Puissance: 250, 500, 1'000 W
- Charge superficielle:
 - HLP: 1,2 W/cm²
 - HFA/HFD-R: 0,6 W/cm²
- Indice de protection: IP 68



Corps de chauffe à cartouche vissante PTHK 90

- Pour le préchauffage de l'huile hydraulique
- Élément chauffant remplaçable
- Charge superficielle: 1,5 W/cm² pour les huiles hydrauliques
- Indice de protection: IP 65



Corps de chauffe à cartouche vissante PTHK 91 TH

- Pour le préchauffage de l'huile hydraulique
- Régulateur de température pour réglage intérieur (THI) ou extérieur (THA), 1 pôle 0 °C jusqu'à + 85 °C, 16 ampère
- Charge superficielle: 1,5 W/cm² pour les huiles hydrauliques
- Indice de protection: IP 54 pour THA; IP 65 pour THI



Corps de chauffe à cartouche vissante RHK (tube de chauffage à visser)

- Pour le préchauffage de l'huile hydraulique
- Charge superficielle: 1,5 W/cm² pour les huiles hydrauliques
- Indice de protection: IP 65



Corps de chauffe à cartouche vissante RHK-TH (tube de chauffage à visser)

- Pour le préchauffage de l'huile hydraulique
- Régulateur de température pour réglage intérieur (THI) ou extérieur (THA), 1 pôle 0 °C jusqu'à + 85 °C, 16 ampère
- Charge superficielle: 1,5 W/cm² pour les huiles hydrauliques
- Indice de protection: IP 54



Réservoirs - Accessoires

Interrupteur flottant de niveau avec 1 contact d'interruption

- Contrôle de niveau électrique avec 1 contact de commutation

Domaines d'application:

Huiles minérales, diesel et essence



Interrupteur flottant de niveau avec 2 contacts d'interruptions

- Contrôle de niveau électrique avec 2 contacts de commutations



Interrupteur flottant de niveau avec contrôle de la température

- Contrôle électrique du niveau et de la température
- 1 contact de commutation pour le niveau et la température



Interrupteur flottant de niveau avec réglage du niveau

- Réglage variable du niveau de 200 à 500 mm par réglage et raccourcissement du tube de contact à la longueur souhaitée



Dessiccateur d'air LEF

- LEF combinent la ventilation du réservoir, l'absorption de l'humidité et le nettoyage de l'air entrant dans un seul appareil; tout en empêchent l'humidité de l'air ou matériels solides de pénétrer dans le réservoir de stockage par l'extérieur
- Réduit les processus d'oxydation
- La filtration combinée permet de prolonger la durée de vie de la machine et l'huile hydraulique
- Le séchoir est exempt de substances dangereuses selon les directives CE 99/45/CE



Réservoirs - Accessoires

TCNB Bouchons d'étanchéité à tête plate

- Fabriqué en résines thermoplastiques renforcées de fibres de verre, excellent résistance mécanique à hautes et basses températures
- Résistant aux produits chimiques, aux huiles, à l'essence, aux carburants de toutes sortes et à la corrosion, différents solvants
- Non résistant à l'alcool, à l'éthanol, au méthanol et au glycol
- Filetage extérieur et six pans creux
- Matériel: Résines thermoplastiques renforcées de fibres de verre; joint plat, résistant à l'huile sans amiante
- Température: jusqu'à + 100 °C (212 °F)



PFN Bouchon de protection de trou fileté à visser

- Le joint à double lèvre sous la tête de pompe garantit une étanchéité jusqu'à une surpression de 2 - 3 bar et donc une sécurité contre les fuites d'huile
- Vissage manuel ou à l'aide d'un tournevis cruciforme
- Pour tous les types de vannes, blocs de vannes de régulation, vérins et boîtes de vitesses
- Matériel: Polyéthylène élastique pour la protection des filetages intérieurs



TCN et TCNS Bouchons de remplissage d'huile

- TCNS avec ventilation
- Résistant aux produits chimiques, huiles, essences, carburants de toutes sortes et solvants divers
- Non résistant à l'alcool, à l'éthanol et au glycol
- Bouchon fileté à tête hexagonale
- Matériel: Thermoplastique (polyamide 66); joint plat résistant à l'huile sans amiante
- Température: jusqu'à + 100 °C (212 °F)



TMA Bouchon de vidange d'huile avec aimant

- Le corps magnétique cylindrique en ferrite est situé dans le corps en aluminium emmanché
- Le bouchon est utilisé comme bouchon de vidange sur la face inférieure des réservoirs d'huile. ou des boîtes de vitesses pour éliminer les particules de fer de l'huile
- Bouchon fileté à tête hexagonale
- Matériel: Aluminium; joint plat résistant à l'huile sans amiante



TM Bouchon de vidange d'huile avec aimant

- Le corps de l'aimant est fixé à l'intérieur de l'arbre fileté
- Le bouchon est utilisé comme bouchon de vidange sur la face inférieure des réservoirs d'huile. ou des boîtes de vitesses pour éliminer les particules de fer de l'huile
- Bouchon fileté à tête hexagonale
- Matériel: Thermoplastique (polyamide 66); joint plat résistant à l'huile sans amiante



Réservoirs - Accessoires

KMF Bouchon de ventilation avec filtre à air

- Les bouchons filetés à tête hexagonale sont en laiton; joint plat résistant à l'huile sans amiante
- Deux trous d'aération sous l'hexagone permettent une aération optimale
- La version KMF est équipée d'un filtre à air métallique interne (finesse de filtration 50 µm) pour éviter la contamination par l'huile



KMV Bouchon de ventilation avec soupape de purge d'air (soupape anti-retour)

- Les bouchons filetés à tête hexagonale sont en laiton; joint plat résistant à l'huile sans amiante
- Deux trous d'aération sous l'hexagone permettent une aération optimale
- La version KMV est utilisée lorsque l'air peut être évacué en cas de surpression dans le réservoir, mais que l'entrée d'air doit être évitée



SLNS et **SLNT** Voyants de niveau d'huile

- SLNT avec disque de contraste
- Résistant aux huiles, à l'essence, aux carburants et aux solvants divers
- Non résistant à l'alcool, à l'éthanol, au méthanol et au glycol
- Voyant de niveau d'huile avec tête hexagonale
- Matériel: Pièces en matériaux plastique en résine polyamide transparente de haute qualité à haute résistance mécanique
- Température: jusqu'à + 100 °C (212 °F)
- Pression de service: jusqu'à 3 bar



SM Voyant de niveau d'huile

- Résistant aux huiles, à l'essence, aux solvants, aux additifs et à la plupart des produits chimiques
- Non résistant à l'alcool, à l'éthanol, au méthanol et au glycol
- Voyant de niveau d'huile avec tête hexagonale et filetage à vis
- Matériel: Aluminium; disque de contraste en plastique blanc; voyant en verre clair
- Température: jusqu'à + 100 °C (310 °F)
- Pression de service: jusqu'à 5 bar



SM-HP Voyant de niveau d'huile pour hautes températures

- Résistant aux huiles, à l'essence, aux solvants, aux additifs et à la plupart des produits chimiques
- Non résistant à l'alcool, à l'éthanol, au méthanol et au glycol
- Voyant de niveau d'huile avec tête hexagonale et filetage à vis
- Matériel: Aluminium; disque de contraste en plastique blanc; voyant en verre clair
- Température: jusqu'à + 150 °C (310 °F)
- Pression de service: jusqu'à 20 bar



Réservoirs - Accessoires

LSB Voyant de niveau d'huile bombé

- Résistant aux produits chimiques, aux huiles, à l'essence, aux carburants de toutes sortes et aux solvants divers
- Non résistant à l'alcool, à l'éthanol, au méthanol et au glycol
- Indicateur de niveau d'huile à tête hexagonale et filetage à vis
- Matériel: Résine polyamide transparente; joint plat résistant à l'huile sans amiante
- Température: jusqu'à 94 °C (194 °F)
- Pression de service: jusqu'à 3 bar



SLV et SLVT Voyant de niveau d'huile vertical

- SLTV avec thermomètre
- Excellente résistance aux basses et hautes températures
- La partie transparente du voyant est résistante aux UV
- Résistant aux huiles, à l'essence, aux lubrifiants, à l'essence, aux solvants et à la plupart des produits chimiques
- Non résistant à l'alcool, à l'éthanol, au méthanol et au glycol
- Matériel: Pièces en plastique de haute qualité, transparentes résine polyamide à haute résistance mécanique
- Température: jusqu'à 100 °C (212 °F)
- Pression de service: jusqu'à 4 bar



SLV



SLVT

Assortiment voyants de niveau d'huile avec thermomètre et voyants de niveau d'huile

- Contenu:
4 voyants de niveau d'huile avec thermomètre et 20 voyants de niveau d'huile



Type SLVT



Type SM



Réservoirs - Accessoires

XL et XLT Voyant de niveau d'huile vertical avec boîtier de protection métallique

- XLT avec thermomètre
- Excellente résistance aux basses et hautes températures
- La partie transparente du voyant est résistante aux UV
- Résistant aux huiles, aux carburants, aux lubrifiants, à l'essence, aux solvants et à la plupart des produits chimiques
- Non résistant à l'alcool, à l'éthanol, au méthanol et au glycol
- Matériel: Boîtier de protection métallique en acier étiré, peint en noir; pièces en plastique en résine polyamide transparente de haute qualité avec haute résistance mécanique
- Température: jusqu'à 100 °C (212 °F)
- Pression de service: jusqu'à 4 bar



XL



XLT

ÖS et ÖS TH Voyant de niveau d'huile vertical

- ÖS TH avec thermomètre
- Pour huiles hydrauliques HL et HLP
- Matériel: Aluminium, polyamide, polychlorure de vinyle; NBR (joint)
- Température: - 20 °C à + 80 °C
- Plage d'affichage thermomètre:
 - ÖS: + 20 °C jusqu'à + 80 °C
 - ÖS TH: - 10 °C jusqu'à + 80 °C



ÖS



ÖS-TH

ÖS-EK Voyant de niveau d'huile, à surveillance électrique

- Avec ou sans thermomètre
- Pour huiles hydrauliques HL et HLP
- Matériel: Aluminium, polyamide; NBR (joint)
- Température: - 20 °C à + 80 °C
- Plage d'affichage thermomètre: 0 °C jusqu'à + 100 °C



Atelier mobile pour tuyaux hydrauliques



Environ 900 positions, 1/4" - 1 1/4" (DN 6 à DN 32)

- Tuyaux hydrauliques
- Raccords à sertir, douilles, raccords à bague coupante
- Adaptateurs
- Presse à sertir, machine à couper et machine à dénuder professionnelles
- Etabli
- Raccordement électrique 400 volts / 16 ampères
- Compresseur d'air

Poids à vide: 1'330 kg

Charge utile: 2'170 kg

Poids total: 3'500 kg

Poids actuel: 2'800 kg

Délai de livraison: selon accord

L'équipement de la remorque peut être adapté individuellement selon les désirs du client



Technique des fluides
Heizmann AG, Aarau

Groupes hydrauliques

Groupes hydrauliques compact

Groupe hydraulique compact avec réservoir métallique

- Conception modulaire et compacte, utilisation polyvalente, montage simple
- Selon l'application, des versions sont disponibles en courant continu (12 et 24 V) et en courant alternatif monophasé et triphasé (230 et 400 V)
- Paramètres sélectionnables:
Taille de la pompe, volume du réservoir en métallique, puissance du moteur électrique, tension de service, pression de service
- Volume du réservoir: 1,5 jusqu'à 10 l
- Pression de service: jusqu'à 180 bar



Domaines d'application:

Pour l'industrie stationnaire et mobile et l'automobile



Groupe hydraulique compact avec réservoir en plastique

- Conception modulaire et compacte, utilisation polyvalente, montage simple
- Selon l'application, des versions sont disponibles en courant continu (12 et 24 V) et en courant alternatif monophasé et triphasé (230 et 400 V)
- Paramètres sélectionnables:
Taille de la pompe, volume du réservoir en plastique, puissance du moteur électrique, tension de service, pression de service
- Volume du réservoir: 1 jusqu'à 8 l
- Pression de service: jusqu'à 350 bar



Groupe hydraulique avec pompe manuelle

- Groupe hydraulique compact avec une pompe à engrenages et une pompe à main et un levier manuel supplémentaires. Equipé d'une vanne à clapet 2/2 voies avec actionnement d'urgence
- Volume de la pompe:
 - Engrenage: jusqu'à 2,1 cm³/tr
 - Pompe manuelle: jusqu'à 4,0 cm³/course
- Volume du réservoir: 1 jusqu'à 8 l
- Pression de service: jusqu'à 200 bar



Groupes hydrauliques

Groupes hydrauliques individuels

- Sont créés en fonction des besoins individuels spécifiques du client
- Paramètres sélectionnables:
Formes et dimensions spéciales des réservoirs d'huile, pompes multiples, refroidissement à air et à eau, accumulateurs de pression, pompes à main, combinaisons spéciales de vannes, divers dispositifs de surveillance



Echangeurs de chaleur à plaque

DOC® Echangeurs de chaleur à plaque

- Construction robuste grâce aux contacts soudés des plaques
- Bornes compactes soudées à l'échangeur de chaleur
- Volume par canal: 0,02 jusqu'à 0,25 l
- Matériel: Acier inoxydable, cuivre (soudure)
- Puissance frigorifique: 5 jusqu'à 360 kW
- Nombre de plaques: 10 jusqu'à 100
- Température: - 196 °C jusqu'à + 225 °C
- Pression de service: jusqu'à 33 bar (max.); vide (min.)

Domaines d'application:

Principalement dans l'hydraulique industrielle



Refroidisseurs

Support de pompe avec refroidisseur d'huile-air intégré

- Porte-pompe rond avec refroidisseur huile-air série PTÖK
- Série pour moteurs électriques 0,55 jusqu'à 22 KW (IMB 5/IMB35/IMV1)
- 4 séries disponibles: Ø 200 jusqu'à 350 mm
- Absorption acoustique (niveau sonore de 52 jusqu'à 70 dB)
- Peut être utilisé horizontalement et verticalement
- Flasques à pattes séries PTFL et PTFS montable
- Puissance frigorifique: 0,95 jusqu'à 5,15 KW
- Débit d'air: 72 jusqu'à 89 m³/h
- Pression de service: jusqu'à 16 bar

Domaines d'application:

Comme refroidisseur d'huile de retour ou de fuite



Refroidisseurs

Refroidisseur pour l'air et huile

- Construction compacte, grande capacité de refroidissement, faible perte de charge, grande flexibilité
- La configuration spéciale du sens d'écoulement augmente l'écoulement turbulent du liquide et donc aussi l'échange thermique
- D'autres éléments de turbulence spéciaux sur le bloc radiateur améliorent en outre le rendement global
- Fluides de refroidissement: Huile minérale, HL, HLP, HLP, émulsion eau-huile, eau-glycol
- Matériel: Acier, aluminium (bloc); PPG (ventilateur)
- Température: jusqu'à 120 °C
- Pression de service: jusqu'à 20 bar

Domaines d'application:

Principalement utilisé pour le refroidissement de l'huile dans les conduites de retour des systèmes hydrauliques utilisé avec des entraînements de ventilateur constants



Accessoires - Refroidisseurs d'air et d'huile

TM4/A1 Thermostats

- Les thermostats de la série TM4/A1 (normalement ouverts) ferment le contact du ventilateur lorsque le fluide à refroidir a atteint la température souhaitée
- Filetage: G1/2-14 (BSPP cylindrique)
- Charge de contact:
 - AC 125 V 15 A
 - AC 220 V 10 A
 - DC 12 V 10 A
 - DC 24 V 5 A
- Température: - 20 °C jusqu'à + 120 °C (+/- 3,5 °C)
- Pression de service: jusqu'à 200 bar
- Indice de protection: IP 65



Ventilateur de rechange



Construction de véhicules

Prises de force

- Pour les transmissions de tous les véhicules utilitaires



Commande
mécanique



Commande
électrique ou pneumatique

Domaines d'application:

Machines agricoles, petits véhicules commerciaux, camions



Boîtes de vitesse divisée ou de transfert

- Pour les transmissions de tous les véhicules utilitaires
- Possibilité de raccorder jusqu'à 3 pompes
- Montage: Horizontal / vertical
- Couple d'entrée: jusqu'à 700 Nm



Boîte de vitesse divisée



Boîte de transfert

Engrenages de transmission

- Entraînement simple et économique d'une pompe hydraulique par l'intermédiaire d'un arbre d'entraînement auxiliaire du tracteur



Domaines d'application:

Machines agricoles, industrie en général



Construction de véhicules

Réservoirs d'huile (véhicules)



Montage derrière la cabine



Montage dessus de caisse



Montage latéral



Accessoires

Accessoires - Construction de véhicules



Unités de commande, pneumatique



Soupapes directionnelles de basculement



Soupapes de limitation de course, hydraulique



Soupapes d'arrêt, hydraulique



Dispositif électrique de levage et de stationnement



Adaptateur pour prise de force



Flasques pour prises de force



Support de boule basculante



Boule basculante



Accessoires pour boules de basculement

Moteurs d'entraînement

Moteurs à combustion

GX Moteurs à combustion

- La conception augmente l'efficacité de la combustion OHV
- Un calage variable de l'allumage (CDI numérique) permet d'obtenir une puissance d'allumage élevée puissance de sortie
- Démarrage facile grâce à un système de décompression automatique et à un bouton de démarrage souple et facile à saisir
- Matériaux de haute qualité et composants spécialement fabriqués garantir un bénéfice fiable à long terme
- Les moteurs sont conformes aux réglementations antipollution les plus strictes au monde
- Faible consommation de carburant et d'huile garantie
- Réduction des vibrations et des bruits

Domaines d'application:

Large gamme d'applications de haute performance telles que les engins de construction, les motobineuses, les génératrices, les équipements de soudage, les pompes et autres machines industrielles



GX 270 - 390



GX 620

Moteurs électriques

- Les moteurs économiseur d'énergie sont équipés des classes de rendement Premium Efficiency IE3 et Super Premium Efficiency IE4
- Les moteurs standard sont disponibles dans les dimensions de 63 à 225 en versions 2, 4, 6 et 8 pôles et dans les versions IM B3, IM B35, IM B34C, IM B34B, IM B5, IM B14C et IM B14B
- Les moteurs qualité supérieure sont conformes aux normes et réglementations internationales CEI en vigueur

Disponible sur demande:

Entraînements commandés en fréquence



IM B3/B5



IM B5



IM B14C

Accumulateurs de pression

Accumulateurs à membrane

Accumulateurs à membrane série ELM

- Accumulateur à membrane avec plaque d'insertion boutonnée, réservoir sous pression en acier et vis d'obturation de gaz
- Non démontable
- Toutes les positions de montage
- Liquide d'impression: Huile hydraulique (huiles minérales standard)
- Plage de température: - 10 °C jusqu'à + 80 °C
- Pression de service: jusqu'à 210 bar

Sur demande:

Autres dimensions et matériaux

Domaines d'application:

Pour les liquides à viscosité élevée, pour la compensation des pertes de charge, pour le maintien de la pression, pour le pontage du temps de réaction avec des pompes à débit variable ou pour la suspension



Accessoires - Accumulateurs à membrane

Support pour accumulateurs à membrane

- Pour un montage simple et sûr des accumulateurs hydrauliques, indépendamment de la position et du lieu de montage
- Matériel: Galvanisées; ils amortissent les vibrations grâce à des éléments en caoutchouc et compensent les dilatations
- Serrage: Ø 135 jusqu'à 140 mm



Commandes

Emetteurs radio

RRC Emetteurs Radio portable

- L'émetteur radio portatif RRC est un appareil combiné avec un récepteur radio à douze boutons (disponible sur demande: 2 ou 4 boutons)
- Le fonctionnement est contrôlé par un micro-contrôleur
- Deux fonctions qui peuvent être activées simultanément
- Alimentation: 3 batteries alcalines ou rechargeable AAA batteries NiMH
- Fréquence porteuse: 434 / 420 Mhz
- Plage de température: -15 °C jusqu'à + 70 °C
- Indice de protection: IP 67

Domaines d'application:

Contrôle du fonctionnement des appareils et des équipements supplémentaires



RRC Récepteurs de télécommande radio

- Le récepteur radio RRC est un appareil combiné avec un émetteur radio RRC à 10 ou 12 relais (disponible sur demande: 2, 4, 6 ou 8 relais)
- Le fonctionnement est contrôlé par un micro-contrôleur
- 50 émetteurs enregistrables
- Mode de traduction pour l'activation de plusieurs, à des moments différents localisation des récepteurs installés à l'aide d'un seul émetteur
- Filtres numériques programmables
- Tension d'alimentation: 10,5 jusqu'à 31,0 VDC
- Fréquence porteuse: 434 / 420 Mhz
- Plage de température: -15 °C jusqu'à + 70 °C

Domaines d'application:

Contrôle de fonctionnement d'appareils et d'équipements auxiliaires



Boîtiers de commande

Domaines d'application:

Industrie générale, construction automobile



Boîtier de commande, **jaune**



Boîtier de commande, **noir électronique**



Boîtier de commande, **orange**

Manomètres mécaniques

Manomètres à tube-ressort Ø 63 et 100 mm, raccord dessous

- Remplissage à la glycérine, résistant aux vibrations et aux chocs, construction robuste
- Raccord: Filetage extérieur BSPP (cylindrique)
- Matériel: Plastique; acier inoxydable (boîtier)
- Température: - 20 °C jusqu'à + 60 °C
- Pression de service: jusqu'à 1000 bar

Domaines d'application:

Convient aux fluides hydrauliques, gazeux et liquides, peu visqueux et non cristallisant qui n'attaquent pas les alliages de cuivre



Manomètres à tube-ressort Ø 63 mm, raccord derrière

- Remplissage à la glycérine (sauf 600 bar), résistant aux vibrations et aux chocs, construction robuste
- Raccord: Filetage extérieur BSPP (cylindrique)
- Matériel: Plastique; acier inoxydable (boîtier)
- Température: - 20 °C jusqu'à + 60 °C
- Pression de service: jusqu'à 1'000 bar



Bague frontale manomètres à tube-ressort Ø 63 et 100 mm, raccord derrière

- Remplissage à la glycérine, résistant aux vibrations et aux chocs, construction robuste
- Raccord: Filetage extérieur BSPP (cylindrique)
- Matériel: Plastique; acier inoxydable (boîtier)
- Température: - 20 °C jusqu'à + 60 °C
- Pression de service: jusqu'à 600 bar



Manomètres digitaux

Manomètre digital DIGI-04 (0 - 700 bar)

Manomètre digital DIGI-0402 (0 - 1'000 bar)

- Ce manomètre se caractérise par un grand écran LCD qui permet une lecture même à une distance de quelques mètres
- Une conversion des unités les plus courantes dans le monde entier, comme Pa, Kpa, PSI, kg/cm², bar et Mpa, est également intégré
- Matériel: Acier inoxydable (boîtier et raccordement)
- Raccord: Filetage extérieur BSPP (cylindrique)
- Température: - 10 °C jusqu'à + 60 °C
- Pression de service: jusqu'à 700 ou jusqu'à 1'000 bar

Domaines d'application:

Idéal pour les applications standard et pour la surveillance mobile de la pression. Il peut également être utilisé en remplacement des manomètres de précision analogiques.

Médias: gaz, eau, huile



Manomètre type ECO 2 (0 - 700 bar)

- Manomètre numérique compact, économique et numérique
- Haute résolution et reproductibilité avec une précision moyenne
- Raccord: 7/16-20 UNF
- Adaptateur: G1/4" BSPP (cylindrique)
- Température: 0 °C jusqu'à + 50 °C
- Pression de service: jusqu'à 700 bar



Manomètre digital LEO (0 - 1'000 bar, PEAK)

- Manomètre digital précis commandé par microprocesseur pour la détection de pics rapides
- Le LEO 1 dispose de deux boutons de commande: Avec le bouton de gauche, l'appareil est mis en marche et les fonctions ainsi que les unités de pression sont sélectionnées. La touche droite active la fonction ou l'unité de pression sélectionnée. Le bouton droit permet également de commuter entre les temps maximum et minimum, aussi bien en mode MANO qu'en mode PEAK
- Raccord: Filetage extérieur BSPP (cylindrique)
- Température: 0 °C jusqu'à + 50 °C
- Pression de service: jusqu'à 1'000 bar



Set manomètres

Coffret à mesurer avec 4 manomètres

- Contenu:
 - 4 manomètres 40, 160, 250 et 400 bar
 - 8 raccords de mesure M16 x 2 (hexagonal)
 - Aimants de retenue arrière avec une force de traction élevée sur le support du manomètre
 - Plexiglas résistant aux chocs pour protéger les manomètres
 - Rembourrage amortissant les chocs dans l'étui



SET Manomètre digital, DIGI-04 (700 bar)

- Contenu:
 - Mano DIGI-04 (FE: G1/4-19)
 - SDA (FE: G1/4-19 ; FI: M16 x 2,0)
 - Tuyau de mesure (L: 200 mm; raccord FI: M16 x 2,0)
 - Raccord de tuyau (FE: M16 x 2,0)
 - Raccord de mesure (raccord FE: M16 x 2,0; FE: G1/4-19)



Raccords de mesures

- Complet avec capuchon et protection contre les vibrations
- Fonctionnement sans gouttes, sans fuite et fiable
- Soupape: Boule
- Filetage: Métrique cylindrique avec O-ring, BSPP (cylindrique), BSPT (conique)
- Matériel: Acier, zingué nickelé, sans Cr(VI)
- Température: - 30 °C jusqu'à + 100 °C
- Pression de service: jusqu'à 630 bar

Sur demande:

Exécutions en acier inoxydable ou joints spéciaux



MKSTECK



MKD DK
arête coupante (DK)



MKD ED
joint élastomère (ED)



MKK
conique



MKN
ANSI/ASME



MKO avec
O-ring



MKS
à face plate



MKJ
JIC 37°, conique



MKR (embout)
métrique



MK (cône d'étanchéité)
O-ring



MKT
cône intérieur 24°



MKL
cône intérieur 24°

Tuyaux de mesures



Mano 1/4,
raccord à emboîter



16 x 2,
raccord à emboîter



16 x 2,
16 x 2



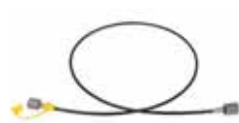
Mano 1/2,
16 x 2



Mano 1/4,
16 x 1,5



Mano 1/4,
16 x 2



1/4 Mano,
S12 x 1,5



Tuyaux et raccords

Testeurs hydrauliques digitaux

Testeurs digitaux, portables, **HPM 4020 KIT** et **HPM 4030 CAN-KIT**

- Instrument pour mesurer le débit, la température, la pression et la vitesse
- Les unités HPM sont le produit d'entrée de gamme idéal pour la prévention et le diagnostic des erreurs dans les systèmes hydrauliques l'appareil permet à l'utilisateur non seulement d'afficher des valeurs réelles telles que le débit, la pression et la température, mais aussi d'afficher la pression maximale et de calculer des valeurs telles que la pression différentielle et la puissance hydraulique
- Mesure le débit, la pression, la pression maximale, la pression différentielle, température et vitesse en même temps
- Plage de mesure de la température: - 25 °C jusqu'à + 60 °C
- Plage de mesure de pression: jusqu'à 600 bar

Sur demande:

Autres versions "analogiques et digitaux" disponibles



HPM 4020 KIT
2 capteurs SR



HPM 4030 CAN-KIT
3 capteurs SR

Domaines d'application:

Testeur robuste et compact pour applications mobiles.

Pour le dépannage, le contrôle du fonctionnement et des performances de circuits hydrauliques simples



Testeur digital, portable, **HPM 6216 CAN-Bus**

- Instrument de mesure, de surveillance et d'analyse des émissions de débit, température, pression et vitesse d'écoulement
- 2 lignes - max. 8 capteurs par ligne, 16 capteurs (jusqu'à 32 canaux)
- 6 capteurs SR (jusqu'à 12 canaux), 4 entrées auxiliaires configurables
- Plage de température: 0 °C jusqu'à + 50 °C
- Pression de service: jusqu'à 600 bar

Sur demande:

Autres versions "analogiques et digitaux" disponibles

Domaines d'application:

Il est idéal pour le dépannage, le test de fonctionnement et de performance de circuits hydrauliques simples



Testeurs hydrauliques digitaux

Testeurs digitaux, CTR (turbine de débit)

- Turbine de débit pour HPM 4020 KIT, HPM 4030 CAN-KIT et HPM 6216
- Instrument de mesure de la performance des pompes, moteurs, soupapes et transmissions hydrostatique
- Cette gamme est conçue pour une installation permanente et une utilisation dans des conditions de travail normales
- Tous les mesureur de débit CTR ont deux raccords supplémentaires sur la surface supérieure avec la possibilité de connecter un capteur de température et un capteur de pression
- Installation d'un filtre de 25 µm devant le débitmètre recommandé
- Types de fluides: Huile, carburants, eau-glycol, émulsions eau-huile
- Température: - 20 °C jusqu'à + 90 °C

CTR 300-420

- Débit: jusqu'à 300 l/min
- Pression de service: jusqu'à 420 bar

CTR 300-420 CAN

- Débit: jusqu'à 300 l/min
- Pression de service: jusqu'à 350 bar

CTR 750-480 CAN

- Débit: jusqu'à 750 l/min
- Pression de service: jusqu'à 480 bar

Domaines d'application:

Il offre une solution complète pour la mesure de débit sur bancs d'essais, machines-outils et autres applications fixes ou mobiles



Testeurs hydrauliques

Testeurs analogues, DTP 5-120 et DTP 10-200

- Appareil de mesure du débit, la température et la pression
- L'appareil de mesure est la solution idéale pour mesurer les systèmes hydrauliques dans installations agricoles et autres installations mobiles pour surveiller et maintenir
- Avec cet ensemble d'instruments de test, les techniciens de service peuvent être rapides, de manière simple et précise les performances des pompes, moteurs, soupapes, systèmes de direction, vérins et systèmes hydrauliques complets passer au crible
- Température: - 20 °C jusqu'à + 110 °C
- Débit: 5 jusqu'à 200 l/min
- Service de pression: jusqu'à 420 bar

Sur demande:

Autres versions "analogiques et numériques" disponibles

Domaines d'application:

Appareil de test robuste et compact pour applications mobiles.

Pour le dépannage ainsi que pour les tests de fonctionnement des circuits hydrauliques simples



Accessoires - Testeurs hydrauliques



Capteur de pression DS



Capteur de pression DS CAN



Capteur de pression et de température DST CAN



Capteur de température pour HPM 4020, HPM 6216



Raccord pour capteur SDA



Distributeur Y CAN-Bus



Résistance de finalisation CAN-Bus



Câble universel pour SK HPM (4020 et 420)



Câble universel pour SK HPM (4030 et 6216)



BS DTP disques de rupture de rechange

Pneumatique et air comprimé

Systèmes de conduites



Tubes en aluminium et en plastique



Raccords à emboîter

Composants pour air comprimé



Régulateur de pression

Séparateur d'eau, lubrificateur, séparateur d'huile

Tuyaux universels et pneumatiques



Tuyaux en plastique colorés

Raccords pneumatiques



Raccords pneumatiques

Raccords à emboîter



Raccords à emboîter, union doubles, bouchons

Distributeurs pneumatiques



Blocs de distribution, distributeurs pour montage mural, silencieux

Pneumatique et air comprimé

Soupapes à vis et soupapes de conduite



Soupape de sécurité, soupape anti-retour, soupape coulissante à main, limiteur de débit, soupape d'évacuation d'air rapide

Soupapes magnétiques



2/2 voies, 3/2 voies 5/2 voies, 5/3 voies

Soupapes pneumatiques



3/2 voies 5/2 voies, 5/3 voies

Soupapes mécaniques



Soupape de butée de fin de course, soupapes à bouton poussoir, soupapes à interrupteur rotatif, à levier et à commande au pied

Vérins pneumatiques



Vérins ronds et profilés

Heizmann

Pneumatik & Zubehör

Pneumatique & accessoires



Katalog
Catalogue **74-3**

Heizmann AG
Neumattstrasse 8
CH-5000 Aarau
Tel. +41 62 834 06 06
Fax +41 62 834 06 03
www.heizmann.ch
info@heizmann.ch



Pompes à graisse

Pompe à graisse à levier
MURALT / MATO E500/E600



Cartouche: 400 cm³
Pression de service: jusqu'à 800 bar
Tuyau en plastique ou en caoutchouc

Pompe à pousser haute pression
MATO



Volume: 80 / 150 cm³
Pression de service: jusqu'à 800 bar
Embout pointu et universel

Pompe à une main
TG-500 MATO



Cartouche: 400 cm³
Pression de service: jusqu'à 800 bar
Tube avec embout

Pompe à graisse à levier
"Lube-Shuttle" MATO



Cartouche: 400 cm³
Pression de service: jusqu'à 800 bar
Tuyaux différents, tube de buse

AccuGreaser 18V
Standard S-LS Set Li-Ion MATO



Cartouche: 400 cm³
Pression de service: jusqu'à 800 bar
Tuyau en caoutchouc haute pression

Pompe à graisse à levier
"PNEUMATO 55" MATO



Contenuseau: 20 / 50 kg
Pistolet de graissage haute pression
Chariot stable

Mallette de graissage
E480



Pompe à graisse à levier E500 avec adaptateur multifonctionnel
Tube avec embout
Tuyau flexible de sécurité caoutchouc
Agrafe 4 coupelles sécurisée
Embouts pointu et universel

Certains de nos fournisseurs (partenaires)



mato

24h-Service 0800 300 603

Nos plus de 120 points de vente H-POWER sont joignables 24H/24





www.heizmann-shop.ch



Achetez, quand vous voulez...

Plus de 30'000 articles à choix sont à votre disposition dans notre SHOP internet. En tant que client enregistré vous pouvez commander chez nous 24/24. De plus vous bénéficiez de moyens de recherche alternatifs, de plusieurs fonctions pratiques et d'un rabais spécial attractif.

Convainquez-vous!

Heizmann

Action/News Catalogues Info-Centre Login

<p>Produits</p> <ul style="list-style-type: none"> Conduites hydrauliques Tuyaux techniques Transmissions Technique des fluides Services divers 	<p>Bienvenue au H-SHOP</p> <p><i>En tant que client enregistré vous pouvez vérifier la disponibilité, les prix et les détails techniques de nos produits et bien sûr passer votre commande de façon pratique 24 h sur 24. De plus, vous décidez vous-même qui dans votre entreprise a accès à vos données.</i></p> <p><i>Demandez dès aujourd'hui votre compte utilisateur.</i></p> <p><i>Nous nous réjouissons de votre visite!</i></p> <p><i>Votre Team Heizmann</i></p>			
<p>Aide & Info</p> <p>HEIZMANN AG Neumattstrasse 8 CH-5000 Aarau T +41 62 834 06 06 F +41 62 834 06 03 info@heizmann.ch</p> <p> Skype me!</p> <p>Heures d'ouverture Lundi - vendredi 07h30 - 11h45 13h15 - 17h00</p> <p>Formulaire de Contact Impressum</p>	<p>Conduites hydrauliques</p> <p><i>Tuyaux hydrauliques & armatures</i> <i>Nettoyage haute pression</i> <i>Nettoyage canalisations</i> <i>INOX tuyaux et armatures</i> <i>Atelier hydraulique</i></p>	<p>Tuyaux techniques</p> <p><i>Tuyaux techniques</i> <i>Raccords filetés</i> <i>Accouplements rapides</i> <i>Colliers</i> <i>Appareils & Accessoires</i></p>	<p>Transmissions</p> <p><i>Roulements & Coussinets</i> <i>Courroies & Poulies</i> <i>Joints, Caoutchouc,</i> <i>Eléments de sécurité & de distance</i> <i>Maintenance</i></p>	<p>Technique des fluides</p> <p><i>Systèmes & composants hydrauliques</i> <i>Pneumatique & air comprimé</i></p>

parce que ça fonctionne!

Heizmann

Conduites hydrauliques Hydraulikleitungen



Tuyaux techniques Technische Schläuche



Transmissions Antriebstechnik



Technique des fluides Fluidtechnik



Heizmann AG
Neumattstrasse 8
CH-5000 Aarau
Tel. +41 62 834 06 06
Fax +41 62 834 06 03
www.heizmann.ch
info@heizmann.ch



printed in
switzerland

Art-No 102002
Juni 2019